



# Programm 2023

Bildung, Erholung, Förderung, Freizeit, Wohnen

## Über uns

Seit der Gründung im Jahre 1964 engagiert sich die Lebenshilfe Böblingen als eingetragener gemeinnütziger Verein für Menschen mit Behinderung und deren Angehörige. Das gesamte Wirken basiert auf der uneingeschränkten Achtung der Würde des Menschen (Artikel 1 Grundgesetz). In allen Lebensbereichen sollen gute Bedingungen für Inklusion ermöglicht werden – dieses Ziel wird durch enge Kooperationen mit Institutionen, staatlichen Einrichtungen und weiteren Partnern verfolgt.

Niemand darf auf Grund seiner Behinderung, seiner Herkunft, seines Geschlechtes, seines Alters oder seines Glaubens benachteiligt werden. Jeder Mensch hat ein Leben lang das Recht auf die freie Entfaltung seiner Persönlichkeit, auf Bildungsmöglichkeiten und auf ein selbstbestimmtes Leben. In unserer täglichen Arbeit mit allen Menschen (Betroffene, Angehörige, Fachkräfte und Mitarbeitende) gehen wir respektvoll miteinander um. Niemand wird auf Grund seiner Beeinträchtigung, seiner Persönlichkeit oder seiner Eigenarten benachteiligt oder bevorzugt. Wir betrachten unser Gegenüber wertneutral und objektiv, ebenso verhalten wir uns gegenüber neuen Situationen - wir erkennen Andersartigkeit, sowie Gleichwertigkeit der Menschen und Situationen an. Über unterschiedliche Plattformen besteht die Möglichkeit Kritik zu äußern, Anregungen einzubringen und sich auszutauschen.

Somit wird auf die individuellen Bedürfnisse von Menschen mit Behinderung und deren Angehörige eingegangen und selbstbestimmte Teilhabe ermöglicht.

Menschen mit einer Behinderung sind Bürger unserer Gesellschaft und benötigen bei der Teilhabe am gesellschaftlichen Leben und für die Bewältigung der alltäglichen Herausforderungen Begleitung und Assistenz.

Die Lebenshilfe Böblingen e.V. hat sich mit ihrer fachlichen Ausrichtung, der Angebotsvielfalt, dem Qualitätsanspruch und den multiprofessionellen Teams mit 170 Mitarbeitenden in Festanstellung und 220 ehrenamtlich Tätigen in den vergangenen Jahren zu einem kompetenten Ansprechpartner für Menschen mit Behinderung, Angehörige, Einrichtungen und Institutionen entwickelt.

Im November 2022 gründete die Lebenshilfe Böblingen e.V. als alleiniger Gesellschafter eine gemeinnützige GmbH, um die vielfältigen Aufgaben der Lebenshilfe Böblingen in einer neuen Organisationsstruktur zukünftig bestmöglich abbilden zu können.

Mit neuen Leistungsangeboten, die in einem Kompetenzzentrum zusammengeführt werden, soll Menschen mit Behinderung in Böblingen und Umgebung die Teilhabe am gesellschaftlichen Leben sowie eine größtmögliche Selbstbestimmung und Selbständigkeit ermöglicht oder erleichtert werden.

## Inhalt

Über uns	2	Familientastende Dienste – Offene Hilfen	13	Sportangebote	71
		Wichtige Hinweise	70	Bildung	75
				Psychologische Unterstützung	78
Kita- und Schullassistenten	79	Soziale Teilhabe (ehemals ABW)	85	EUTB®	89
Mitarbeiter-schulung	82			Beratung	91
				Landesprojekt ProSeKo	92
Freizeithaus Zollhaus	93	Veranstaltungen	97	Mitmachen	99
Freizeitgelände Magstadt	95			Impressum	102



## Unser Vorstand



Arno Henk  
1. Vorsitzender



Stefan Faix  
2. Vorsitzender



Gerhard Wieser  
Kassierer



Ursula Faix  
Beisitzerin



Andreas Hanikel  
Beisitzer



Martin Langlinderer  
Beisitzer



Eberhard Mauser  
Beisitzer



Dr. Maren Reimold  
Beisitzerin



Christiane Schreiber  
Beisitzerin

## Vorwort

Liebe Mitglieder, liebe Leserinnen und Leser, auch in diesem Jahr freue ich mich wieder ganz besonders Ihnen unser Programm für das Jahr 2023 vorstellen zu können.

Gerne informiere ich Sie auch über organisatorische und räumliche Veränderungen unseres Vereins. In den vergangenen Jahren haben wir unsere Angebotsstruktur deutlich erweitert. Diese Entwicklung hat uns nun auf Vorstandsebene zu der Erkenntnis geführt, dass wir die vielfältigen Aufgaben des Vereins auch in Zukunft nur bewältigen können, wenn wir Teile unserer Tätigkeiten in eine neue Organisation überführen.

Im November 2022 gründete die Lebenshilfe Böblingen e.V. als alleiniger Gesellschafter eine gemeinnützige GmbH, um die Angebotsvielfalt der Lebenshilfe Böblingen in einer neuen Organisationsstruktur zukünftig bestmöglich abbilden zu können.

Durch die Gründung einer gemeinnützigen GmbH wird der Vorstand deutlich entlastet und die Handlungsfähigkeit unserer Organisation noch einmal erhöht. Für Sie bedeutet dies jedoch keine Veränderung. Vielmehr sichern wir mit diesem Schritt die Zukunft des Vereins.

Ich freue mich auch besonders über eine räumliche Veränderung der Geschäftsstelle. Diese wird ab dem kommenden Jahr in der Nähe des Schloßberges in der Stuttgarter Str. 10 in Böblingen ein neues zu Hause finden. Die Angebote werden weiterhin auf dem Schloßberg stattfinden.

Über die genauen Zeiten des Umzuges werden wir Sie rechtzeitig informieren.

Außerdem möchte ich Ihnen gerne mitteilen, dass wir bei dem „Landesprojekt Prozessbegleitung bei der Entwicklung von sexualpädagogischen Konzepten in Einrichtungen der Behindertenhilfe“ des pro familia Landesverbandes Baden-Württemberg und des Landesverbandes der Lebenshilfen in Baden-Württemberg beteiligt sind. Über den Zeitraum von einem Jahr werden wir in dieser Kooperation ein sexualpädagogisches Konzept mit Ihrer Beteiligung erstellen.

Weitere Informationen erhalten Sie in diesem Programmheft auf S.92 und auf unserer Homepage. Abschließend bedanke ich mich auch ganz ausdrücklich bei allen Vorstandskolleginnen und -kollegen, den Mitarbeitenden unserer Organisation und Ihnen für das entgegengebrachte Vertrauen. Dieser Dank gilt auch allen aktiven Förderern und den Institutionen und Einrichtungen, die unsere Arbeit befürworten und aktiv unterstützen.

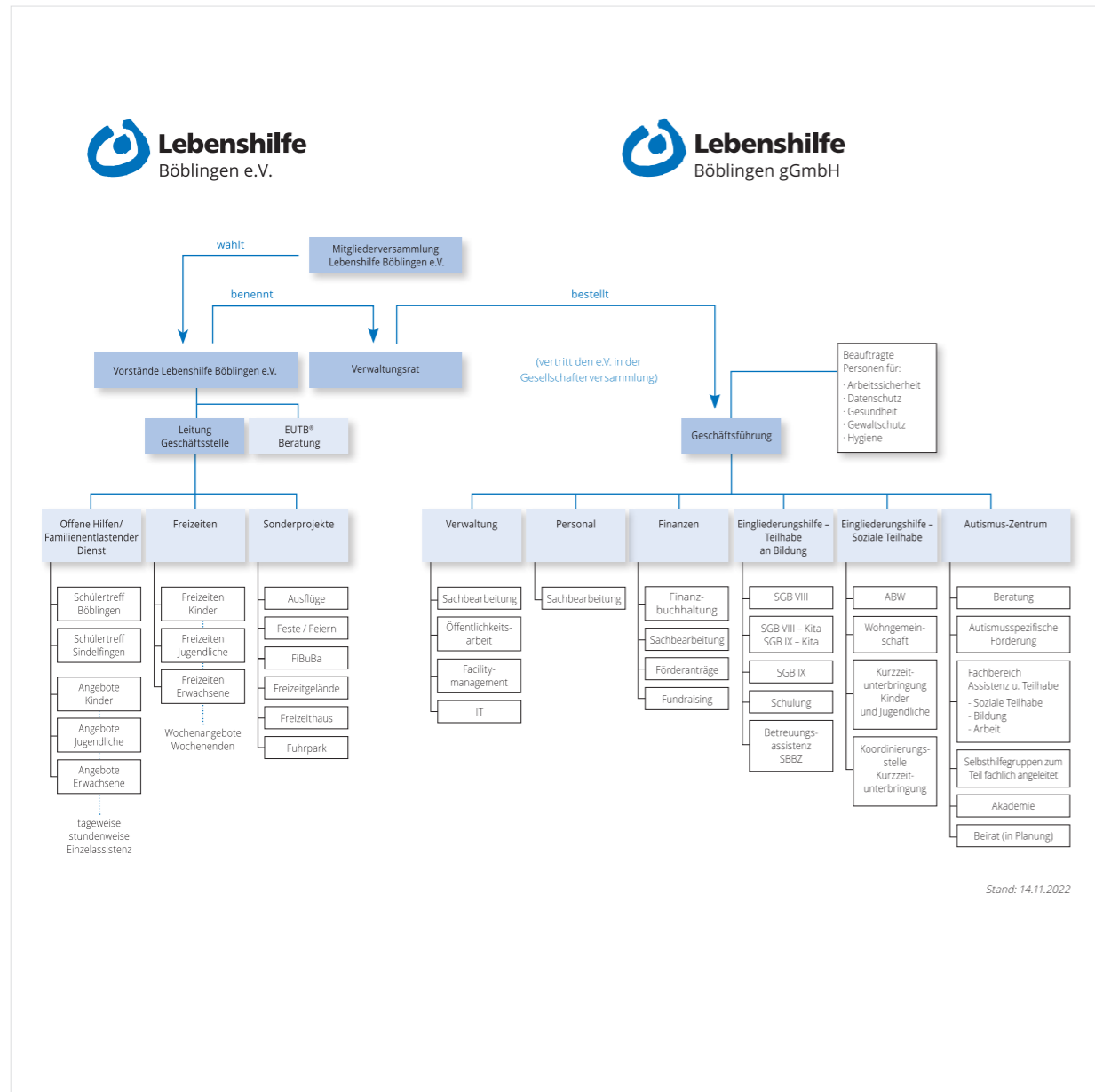
Ich wünsche Ihnen nun viel Freude bei der Zusammenstellung Ihrer individuellen Freizeitgestaltung oder anderer Angebote, die Sie auf den nachfolgenden Seiten finden.

Herzlichst Ihr

  
Arno Henk



# Organisationsstruktur der Lebenshilfe Böblingen



# Unsere Geschäftsstelle in der Stuttgarter Straße





# Unsere Fachkräfte der Lebenshilfe Böblingen gGmbH

## Leitungsteam



Nicole Henk  
Betriebswirtschaft B.A.  
Sozialwirtschaft M.A.  
Geschäftsführung



Christina Holler  
Dipl. Sozialpädagogin  
Sozialwirtschaft M.A.

## Teilhabe an Bildung



Martina Denzel  
Heilpädagogin B.A.  
Fachberatung Kindergarten  
Eingliederungshilfe SGB IX



Darinka Király  
Heilpädagogin B.A.  
Fachberatung  
Eingliederungshilfe SGB IX

## Teilhabe an Bildung



Julia Nemet  
Sozialpädagogin M.A.  
Fachberatung  
Eingliederungshilfe SGB VIII



Heike Schöffler  
Coaching  
FASD-Fachberatung

## Autismus



Claudia Vicente Antunes  
Diplom-Psychologin  
Autismusspezifische  
Förderung



Martina Denzel  
Heilpädagogin B.A.  
Autismusspezifische  
Förderung

## Geschäftsstelle



Irina Aksenova  
Finanzbuchhalterin



Sabine Keck  
Sachbearbeiterin  
Personal

## Teilhabe an Bildung



Susanne Horster  
Koordination SGB IX  
Käthe-Kollwitz-Schule



Marie Meuric-Fischer  
Koordination SGB IX  
Winterhaldenschule

## Soziale Teilhabe



Jonas Häfner  
Soziale Arbeit B.A.  
Fachdienstleitung  
Soziale Teilhabe



Robert Galli  
Heilerziehungspfleger  
Assistent  
Soziale Teilhabe  
Projekt Wohnen

## Autismus



Uta Sommer  
Jugend- u. Heimerzieherin  
Autismusspezifisches  
Gruppenangebot



Anja Laib  
Heilpädagogin B.A.  
Elternkurs Asperger-  
Autismus Böblingen

## Geschäftsstelle



Claudia Mathissek  
Bürokauffrau  
Anmeldungen  
Fahrdienstkoordination  
Allgemeine Verwaltung



Christina Maier  
Sachbearbeiterin

## Teilhabe an Bildung



Christiane Gaede  
Grafikdesign u. Konzept  
Öffentlichkeitsarbeit



Beate Nell  
Koordination SGB IX  
Gemeinschaftsschule  
Döffingen

## Soziale Teilhabe

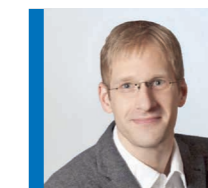


Kati Guindo  
Soziale Arbeit B.A.  
Assistentin  
Soziale Teilhabe



Franziska Schukalski  
Heilerziehungspflegerin  
Assistentin  
Soziale Teilhabe

## Autismus



David Boehme  
Koordination und  
Begleitung  
Autismus-Treff

## Teilhabe, Schutz



Lisa Rehme  
Beauftragte für:  
Teilhabe  
Sexualpäd. Konzepte  
Schutzkonzepte

# Unsere Angebote auf dem Schloßberg



Lebenshilfe für Menschen mit Behinderung e.V.  
Ortsvereinigung Böblingen

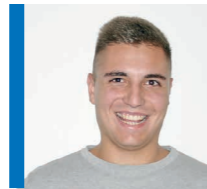
Schloßberg 3  
71032 Böblingen  
Telefon: 07031/23 38 97  
Fax: 07031/77 52 17  
www.Lebenshilfe-Boeblingen.de  
Email: info@lebenshilfe-boeblingen.de

## Haben sie Fragen oder Wünsche?

Wir stehen ihnen bei Bedarf gerne zur Verfügung.  
Nach vorheriger Terminabsprache selbstverständlich  
auch außerhalb der Bürozeiten.

## Lebenshilfe Böblingen e.V.

### Familientlastende Dienste



**Steffen Regelmann**  
Soziale Arbeit B.A.  
Leitung Offene Hilfen  
Ferienangebote

### Familientlastende Dienste



**Lidia Dukic**  
Heilerziehungsassistentin  
Schülertreff  
Böblingen



**Magi Frazzetta**  
Assistenz  
Schülertreff  
Böblingen

### Familientlastende Dienste



**Seda Gicir**  
Assistenz  
Schülertreff  
Winterhaldenschule



**Jessica Parylak**  
Soziale Arbeit B.A.  
Schülertreff  
Bodelschwingh-Schule

## Lebenshilfe Böblingen e.V.

### Reiseangebote für Erwachsene



**Alina Auer**  
Lehramt B.A.  
Samstagstreff  
junge Erwachsene



**Anita Marquardt**  
Gesundheitspädagogin



**Siegfried Marquardt**  
Assistenz

### Reiseangebote für Erwachsene



**Korinna Vater**  
Altenpflegerin



**Victoria Vazquez-Billner**  
Heilerziehungsassistentin

### Reiseangebote für Kinder/Jugendliche



**Lisa Rehme**  
Soziale Arbeit B.A.  
Koordination

### EUTB®-Beratung



**Lars Weber**  
EUTB® Fachberater

### Schulung



**Darinka Király**  
Heilpädagogin B.A.  
Leitung Schulung



## Ehrenamt und Ausbildung bei der Lebenshilfe e.V.

### Duales Hochschulstudium



Svea Feistauer  
Studentin  
Soziale Arbeit



Marvin Hirschberger  
Student  
Soziale Arbeit



Amelie Weis  
Studentin  
Soziale Arbeit



Adrian Salzmann  
Anerkennungspraktikant  
Erzieher

### Ehrenamtliche Tätigkeit

Infos hierzu finden Sie auf Seite 30  
Ihr Ansprechpartner:  
s.regelmann@lebenshilfe-boeblingen.de

### BFD oder FSJ

Infos hierzu finden Sie auf Seite 74  
Ihr Ansprechpartner:  
r.galli@lebenshilfe-boeblingen.de

### Bundesfreiwilligendienst BFD



Sophie Ebersohn



Tristan Kaubisch

### Bundesfreiwilligendienst BFD



Leon Schröder



Annabell Volz

### Ausbildungsmöglichkeiten

Infos hierzu finden Sie auf Seite 84  
Ihr Ansprechpartner:  
s.regelmann@lebenshilfe-boeblingen.de

### Duales Studium – Soziale Arbeit

Infos hierzu finden Sie auf Seite 84  
Ihr Ansprechpartner:  
s.regelmann@lebenshilfe-boeblingen.de

## Familienentlastende Dienste – Offene Hilfen

### Allgemeines

Symbol-Erläuterung	14
Finanzierung	14
Wichtige Hinweise	70

### Kinder

Angebote mit Übernachtung	15
Tagesangebote	21
Soziale Gruppenangebote	24
Stundenweise Angebote	25
Einzelassistenz	29

### Jugendliche

Angebote mit Übernachtung	31
Tagesangebote	36
Soziale Gruppenangebote	39
Stundenweise Angebote	40
Einzelassistenz	48

### Erwachsene

Angebote mit Übernachtung	49
Tagesangebote	61
Stundenweise Angebote	62
Einzelassistenz	69

## Symbole



Wann findet das Angebot statt?



Was kostet das Angebot?



Wo findet das Angebot statt?



Für wen ist das Angebot geeignet?



Ist das Angebot für Rollstuhlfahrer geeignet?

## Finanzierung Angebote Lebenshilfe e.V.

### Grundsätzlich gilt:

Alle Angebote der Offenen Hilfen/Familienentlastende Dienste werden durch Spenden und Fördergelder bezuschusst. Die Kosten beziehen sich ausschließlich auf den Pflege- und Betreuungsaufwand.

### Finanzierung über Pflegeleistungen nach SGB IX:

- Pflegegrad 1–5/Entlastungsbeitrag: Abrechnung über Entlastungsbetrag (125,- € pro Monat) möglich.
- Pflegegrad 2–5/Verhinderungspflege: Abrechnung über Verhinderungspflege (bis zu 1.612,- € im Jahr) möglich.
- Pflegegrad 2–5/Kurzzeitpflege: Abrechnung über Kurzzeitpflege (bis zu 1.612,- € im Jahr) möglich.

### Selbstzahler:

Die Preise für Selbstzahler, die keinen Anspruch auf Pflegeleistungen haben, werden separat ausgewiesen.

### Nichtmitglieder:

Nichtmitglieder der Lebenshilfe Böblingen zahlen einen Aufschlag in Eigenleistung von 10% pro Angebot.



## Kinder

Angebote mit Übernachtung, Tagesangebote, soziale Gruppenangebote, stundenweise Angebote





## Schlittenfreizeit

Im Februar fahren wir mit euch ins Allgäu. Freut euch auf Schnee und einen tollen blauen Himmel mit viel Sonnenschein. Wir düsen johlend die Hügel hinunter und verbringen gemeinsam unsere Zeit an der frischen Luft – das wird toll!

Das Allgäu bietet etliche Möglichkeiten für unser abwechslungsreiches Programm. Egal wie fit, egal wie alt, Hauptsache Du kommst mit.

Diese Freizeit ist auch für Teilnehmer geeignet, die keinen Wintersport betreiben und die Schnee einfach gern haben, denn Schneeballschlachten, Schlitten fahren und im Schnee toben stehen auf dem Tagesprogramm ganz oben.



Samstag 18.02. bis Samstag 25.02.2023



Kinder



890,- € bei Pflegegrad (Abrechnung über Krankenkasse möglich)  
690,- € ohne Pflegegrad



Das Freizeithaus ist rollstuhlgerecht



Zollhaus der Lebenshilfe Böblingen,  
Neuhaus 55, 88175 Scheidegg



## Osterfreizeit

Im April ist es an Ostern schon recht warm, die ersten Blumen spicken aus der Erde und wir haben viele coole Ideen im Gepäck um mit euch ein paar fröhliche Tage zu verbringen.

Im Zollhaus können wir zusammen basteln, toben, singen, spielen oder chillen und natürlich im Garten Eier und Ostergeschenke suchen. Der Bodensee ist nicht weit und lädt zu schönen Tagesausflügen mit euch ein.

Magst Du mitkommen? Wir freuen uns auf Dich.



Dienstag 11.04. bis Samstag 15.04.2023



Kinder bis 12 Jahre  
Auch für Freizeiteinsteiger geeignet



590,- € bei Pflegegrad (Abrechnung über Krankenkasse möglich)  
490,- € ohne Pflegegrad



Das Freizeithaus ist rollstuhlgerecht



Zollhaus der Lebenshilfe Böblingen,  
Neuhaus 55, 88175 Scheidegg



## Kinderwochenende im Zollhaus

Im Mai ist es schon schön warm und wir können viel in der Bodenseeregion unternehmen.

Ausflüge an den See, im Garten vom Zollhaus Fußball spielen, toben, grillen oder ins Hallenbad zum schwimmen – wir haben uns ein schönes und abwechslungsreiches Programm für euch ausgedacht. Magst Du das Wochenende mit uns verbinden und Spaß haben?

Wir freuen uns auf Dich!



Freitag 19.05. bis Sonntag 21.05.2023



Kinder



290,- € bei Pflegegrad (Abrechnung über Krankenkasse möglich)  
190,- € ohne Pflegegrad



Das Freizeithaus ist rollstuhlgerecht



Zollhaus der Lebenshilfe Böblingen,  
Neuhaus 55, 88175 Scheidegg



## Pfingstfreizeit

An Pfingsten reisen wir mit euch dieses Jahr in unser Zollhaus im Allgäu.

Wir freuen uns wenn ihr alle mitkommt um zwei tolle Wochen zu erleben. Ausflüge an den Bodensee, eine Schifffahrt oder vielleicht Wasserspiele – wir haben uns ein buntes Programm für euch ausgedacht. Den Garten können wir für entspanntes schwingen in unserer Nestschaukel, zum Fußball spielen oder einem gemütlichen Grillabend nutzen.

Wir freuen uns auf eine fröhliche Woche mit Dir.



1. Wo.: Sa. 27.05. bis Sa. 03.06.2023  
2. Wo.: Sa. 03.06. bis Sa. 10.06.2023



Kinder und Jugendliche



1.610,- € bei Pflegegrad (Abrechnung über Krankenkasse möglich)  
1.410,- € ohne Pflegegrad



Das Freizeithaus ist rollstuhlgerecht



Zollhaus der Lebenshilfe Böblingen,  
Neuhaus 55, 88175 Scheidegg





## Reiterfreizeit

Oktober im Allgäu – eine Woche lang Pferde, Pferde, Pferde!

Ob Profi oder Einsteiger, beim individuellen Reitunterricht kann jeder was lernen, egal ob es die tägliche Pferdepflege, das Ausmisten, Striegeln, Streicheln oder einfach das Schmusen mit den Pferden ist. Neben dem täglichen Umgang mit den Pferden werden wir auch Ausflüge in die schöne Umgebung machen.

Magst Du Pferde? Dann komm doch mit, wir freuen wir uns auf Dich!



Samstag 28.10. bis Samstag 04.11.2023



Kinder



990,- € bei Pflegegrad (Abrechnung über Krankenkasse möglich)  
890,- € ohne Pflegegrad



Das Freizeithaus ist rollstuhlgerecht



Zollhaus der Lebenshilfe Böblingen,  
Neuhaus 55, 88175 Scheidegg



## Tagesangebote in den Ferien – Übersicht

Die Kernzeiten sind jeweils von 9 bis 16 Uhr. Bei Bedarf können Sie auch einzelne Tage oder individuelle Zeiten buchen.



75,- € bei Pflegegrad (Abrechnung über Krankenkasse möglich)  
55,- € ohne Pflegegrad,  
10,- € pro Fahrt innerhalb d. Landkreises  
außerhalb d. Landkreises nach Aufwand



Kinder



**Faschingsferien:**  
Mo. 20.02. bis Fr. 24.02.2023



**Osterferien:**  
Do. 06.04.2023,  
Di. 11.04. bis Fr. 14.04.2023



**Pfingstferien:**  
Di. 30.05. bis Fr. 02.06.2023,  
Mo. 05.06. bis Mi. 07.06.2023,  
Fr. 09.06., Mo. 12.06.2023



**Sommerferien:**  
Do. 27.07., Fr. 28.07.2023



**Stadtranderholung:**  
**Sommerferienwochen 1 und 2**  
1. Woche: Mo. 31.07. bis Fr. 04.08.2023  
2. Woche: Mo. 07.08. bis Fr. 11.08.2023  
**Sommerferienwochen 5 und 6**  
5. Woche: Mo. 28.08. bis Fr. 01.09.2023  
6. Woche: Mo. 04.09. bis Fr. 08.09.2023



**Herbstferien:**  
Mo. 30.10., Di. 31.10.,  
Do. 02.11., Fr. 03.11.2023



**Weihnachtsferien:**  
Di. 02.01. bis Fr. 05.01.2024





## Stadtranderholung: Sommerferienwochen 1 und 2

In den ersten zwei Ferienwochen gibt es täglich ein abwechslungsreiches, bedürfnis- und interessenbezogenes Programm für Dich und deine Freunde.

Gemeinsam starten wir unseren Tag in Kleingruppen mit einem Frühstück und erleben spannende und abenteuerliche Programmpunkte wie Kettcar fahren, Spielen, Basteln, Toben, kleine Ausflüge machen, Treffen unsere Freunde oder gehen auf eine Dinojagd.

Mittags gibt es eine warme Mahlzeit um dann gestärkt in unser Nachmittagsprogramm zu starten. Nach einem actionreichen Mittag lassen wir den Tag mit einem kleinen Snack entspannt ausklingen.



Jeweils 9–16 Uhr  
1. Woche: Mo. 31.07. bis Fr. 04.08.2023  
2. Woche: Mo. 07.08. bis Fr. 11.08.2023



Pro Woche:  
275,- € bei Pflegegrad (Abrechnung über Krankenkasse möglich)  
225,- € ohne Pflegegrad  
100,- € Fahrdienst pro Woche



Standort/Treffpunkt wird rechtzeitig bekannt gegeben



Kinder mit und ohne Behinderung



Das Angebot ist rollstuhlgerecht



## Stadtranderholung: Sommerferienwochen 5 und 6

In den letzten zwei Ferienwochen gibt es täglich ein abwechslungsreiches, bedürfnis- und interessenbezogenes Programm für Dich und deine Freunde.

Gemeinsam starten wir unseren Tag in Kleingruppen mit einem Frühstück und erleben spannende und abenteuerliche Programmpunkte wie Kettcar fahren, Spielen, Basteln, Toben, kleine Ausflüge machen, Treffen unsere Freunde oder gehen auf eine Dinojagd.

Mittags gibt es eine warme Mahlzeit um dann gestärkt in unser Nachmittagsprogramm zu starten. Nach einem actionreichen Mittag lassen wir den Tag mit einem kleinen Snack entspannt ausklingen.



Jeweils 9–16 Uhr  
5. Woche: Mo. 28.08. bis Fr. 01.09.2023  
6. Woche: Mo. 04.09. bis Fr. 08.09.2023



Pro Woche:  
275,- € bei Pflegegrad (Abrechnung über Krankenkasse möglich)  
225,- € ohne Pflegegrad  
100,- € Fahrdienst pro Woche



Standort/Treffpunkt wird rechtzeitig bekannt gegeben.



Kinder mit und ohne Behinderung

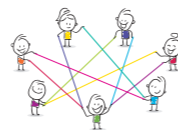


Das Angebot ist rollstuhlgerecht





## Soziales Gruppenangebot: Kreativ!Zeit Böblingen



Du möchtest gerne deine Freizeit in einer netten kleinen Gruppe verbringen, mit anderen Kids in deinem Alter für die Schule lernen, kreativ sein, dich handwerklich oder musikalisch betätigen, auch mal etwas backen/kochen, vielleicht um Tiere kümmern und noch ganz viel mehr?

Dann bist du bei uns sicher richtig! Auch in den Ferien machen wir gemeinsame Aktionen.

Das Angebot richtet sich an Schüler mit besonderem Unterstützungsbedarf in ihrem Sozialverhalten. Kinder und Jugendliche im Autismus-Spektrum, ADS/ADHS u.a.

Unsere Mitarbeiterin Uta Sommer berät Sie gerne telefonisch unter 07031/23 38 97 oder per Mail: [u.sommer@lebenshilfe-boeblingen.de](mailto:u.sommer@lebenshilfe-boeblingen.de)



Montag 14.30 bis 18 Uhr  
Dienstag 14.30 bis 17.30 Uhr  
Mittwoch 14.15 bis 17.30 Uhr



auf Anfrage



Albert-Einstein-Gymnasium Böblingen;  
Mensa II,  
Zeppelinstr. 50, 71032 Böblingen  
Jugendfarm Böblingen;  
Röhler Weg 32, 71032 Böblingen  
Reitanlage Hasenhof; Teckstr.25  
71111 Waldenbuch



Kinder von ca. 7 bis 12 Jahren



## Schülertreff: Käthe-Kollwitz-Schule



Der Schülertreff findet täglich im Anschluss an die regulären Schul- bzw. Kindergartenzeiten statt. Hier haben die Kinder und Jugendlichen die Möglichkeit sich nach der Schule zu treffen, Freundschaften zu knüpfen und zu pflegen, zu spielen oder kreativ zu sein.

Gemeinsam wird besprochen, was wir unternehmen oder zum Vesper oder Mittagessen vorbereiten wollen.

Auf Wunsch können Hausaufgaben bearbeitet werden.



Montag bis Donnerstag bis 17 Uhr  
Freitag: bis 15.30 Uhr  
Bei Bedarf sind individuelle Assistenzzeiten nach Absprache möglich



Lebenshilfe Böblingen  
Schloßberg 3, 71032 Böblingen



Kinder



4,- € bei Pflegegrad (Abrechnung über Krankenkasse möglich)  
2,- € Verpflegung (Di, Do)  
4,- € warmes Essen (Mo, Mi, Fr)  
7,- € Fahrdienst (auf Wunsch) pro Fahrt



Das Angebot ist rollstuhlgerecht





## Schülertreff: Bodelschwingh-Schule



Der Schülertreff findet täglich im Anschluss an die regulären Schul- bzw. Kindergartenzeiten statt. Hier haben die Kinder und Jugendlichen die Möglichkeit sich nach der Schule zu treffen, Freundschaften zu knüpfen und zu pflegen, zu spielen oder kreativ zu sein.

Gemeinsam wird besprochen, was wir unternehmen oder zum Vesper oder Mittagessen vorbereiten wollen.

Auf Wunsch können Hausaufgaben bearbeitet werden.



Montag – Donnerstag bis 17 Uhr  
Freitag: bis 15.00 Uhr



Bodelschwingschule,  
Sommerhofenstr. 99, Sindelfingen



Kinder



4,- € bei Pflegegrad (Abrechnung  
über Krankenkasse möglich)  
2,- € Verpflegung (Mo, Do)  
4,- € warmes Essen (Di, Mi, Fr)  
7,- € Fahrdienst (auf Wunsch) pro Fahrt



Das Angebot ist rollstuhlgerecht



## Schülertreff: Winterhaldenschule



Der Schülertreff findet täglich im Anschluss an die regulären Schul- bzw. Kindergartenzeiten statt. Hier haben die Kinder und Jugendlichen die Möglichkeit sich nach der Schule zu treffen, Freundschaften zu knüpfen und zu pflegen, zu spielen oder kreativ zu sein.

Gemeinsam wird besprochen, was wir unternehmen oder zum Vesper oder Mittagessen vorbereiten wollen.

Auf Wunsch können Hausaufgaben bearbeitet werden.



Montag – Donnerstag bis 17 Uhr  
Freitag: bis 15.00 Uhr



Winterhaldenschule,  
Sommerhofenstr. 105, Sindelfingen



Kinder



4,- € bei Pflegegrad (Abrechnung  
über Krankenkasse möglich)  
2,- € Verpflegung (Mo, Di, Do)  
4,- € warmes Essen (Mi, Fr)  
7,- € Fahrdienst (auf Wunsch) pro Fahrt



Das Angebot ist rollstuhlgerecht





## Samstagstreff – Kinder

Unseren Samstagstreff beginnen wir immer mit einem gemütlichen Frühstück auf dem Schloßberg. Im Anschluss haben wir uns auch dieses Jahr ein abwechslungsreiches und spannendes Programm für euch überlegt.

Wir freuen uns schon folgende Samstage mit euch zu verbringen: jeweils von 10–17 Uhr.



- 04.02.2023 Kinotag am Schloßberg
- 11.03.2023 Kibungu Wimsheim
- 01.04.2023 Osterbasteln am Schloßberg
- 06.05.2023 Freizeitpark Rutesheim
- 24.06.2023 Tierpark Pforzheim
- 15.07.2023 Grillausflug Magstadt
- 30.09.2023 Märchengarten Ludwigsburg
- 21.10.2023 Jugendfarm Sindelfingen, 11 bis 18 Uhr
- 25.11.2023 Schokoladenwerkstatt Ritter Sport
- 16.12.2023 Weihnachtsfeier am Schloßberg



- 85,- € bei Pflegegrad  
(Abrechnung über Krankenkasse  
möglich)
- 65,- € ohne Pflegegrad
- 7,- € pro Fahrt



Kinder bis 13 Jahre



Die Angebote sind rollstuhlgerecht



Lebenshilfe Böblingen, Schloßberg



## Einzelassistenz

Die Pflege und Assistenz eines Angehörigen kann belastend sein. Das Geschwisterkind ohne Behinderung und/oder die Partnerschaft kommen zu kurz. Selber bräuchte man mal wieder ein paar Stunden für sich selbst.

In solchen Fällen bieten wir Ihnen die Einzelassistenz an, die bei Ihnen zu Hause oder in unseren Räumlichkeiten stattfinden kann.

Ebenso bieten wir Menschen mit Behinderungen in der Einzelassistenz einen Ausgehservice an. Wer gerne mal ein Musikkonzert, Kino, Musicals oder Ähnliches besuchen möchte, kann sich gerne bei uns melden und wir suchen eine Assistenzperson.



Individuell nach Absprache



auf Anfrage  
bei Pflegegrad Abrechnung  
über Krankenkasse möglich



Individuell nach Absprache



Kinder

## Ehrenamtliche Tätigkeit – Freizeitgestalter

Sie sind SchülerIn, StudentIn, RenterIn oder suchen neben Ihrer Arbeit eine abwechslungsreiche und spannende Tätigkeit?

Wir die Lebenshilfe Böblingen bieten Menschen mit geistiger, körperlicher oder seelischer Behinderung verschiedene Angebote um Freizeit und gesellschaftliche Teilhabe aktiv gestalten und erleben zu können.

Dazu gehören Schülernachmittags- oder Ferienangebote, bei denen wir mit Kindern und Jugendlichen quatschen, lachen, basteln, toben und spielen, Abendgruppen zum Quatschen, Austausch oder Chillen für Erwachsene aber auch Samstagstreffs mit abwechslungsreichen Ausflügen und Übernachtungsangeboten wie Freizeiten.

Neben der Freizeitangebote benötigen wir auch immer wieder zuverlässige Fahrer, welche unsere Teilnehmenden zu den Angeboten abholen und auch nach Hause bringen.

Um unsere Angebote umzusetzen suchen wir engagierte und offene Menschen die Lust haben neue Menschen kennenzulernen, sich aktiv in Angebote einzubringen, neue Erfahrungen zu machen und gemeinsam mit uns zu wachsen. Neben den Erfahrungen und den neuen Kontakten, die Sie bei uns sammeln können, erhalten Sie im Rahmen der Übungsleiterpauschale je nach Einsatzfeld eine entsprechende Aufwandsentschädigung.

Möchten Sie mehr über die ehrenamtliche Tätigkeit bei uns erfahren?  
Dann setzen Sie sich bitte mit Steffen Regelmann in Verbindung.  
Er ist unter 07031-233897 zu erreichen, oder schreiben Sie ihm eine  
Email an: [s.regelmann@lebenshilfe-boeblingen.de](mailto:s.regelmann@lebenshilfe-boeblingen.de)

Wir freuen uns auf Sie!



## Jugendliche

Angebote mit Übernachtung, Tagesangebote,  
soziale Gruppenangebote, stundenweise Angebote





## Osterfreizeit

April, April, der weiß nicht was er will – aber wir wissen dass wir mit euch viel Spaß haben werden – dieses Jahr in der Osterfreizeit im Zollhaus.

Im Zollhaus können wir zusammen basteln, toben, singen, spielen oder chillen und natürlich im Garten Eier und Ostergeschenke suchen. Der Bodensee ist nicht weit und lädt zu schönen Tagesausflügen mit euch ein.

Magst Du mitkommen? Wir freuen uns auf Dich.



Dienstag 11.04. bis Samstag 15.04.2023



Jugendliche 13 bis 19 Jahre  
Auch für Freizeiteinsteiger geeignet



590,- € bei Pflegegrad (Abrechnung über Krankenkasse möglich)  
490,- € ohne Pflegegrad



Das Freizeithaus ist rollstuhlgerecht



Zollhaus der Lebenshilfe Böblingen,  
Neuhaus 55, 88175 Scheidegg



## Pfingstfreizeit

Im Mai verbringen wir zwei gemeinsame Wochen im Zollhaus.

Wir unternehmen z.B. Ausflüge an den Bodensee, gehen Eis essen oder machen uns im Zollhaus gemütliche Grillabende. In unserem riesigen Garten können wir toben, spielen oder nach einem ereignisreichen Tag einfach chillen.

Bist Du dabei? Wir haben jede Menge Ideen für euch und freuen uns, wenn Du Deine Ferien mit uns verbringst.



Samstag 27.05. bis Samstag 10.06.2023



Kinder und Jugendliche



1.610,- € bei Pflegegrad (Abrechnung über Krankenkasse möglich)  
1.410,- € ohne Pflegegrad



Das Freizeithaus ist rollstuhlgerecht



Zollhaus der Lebenshilfe Böblingen,  
Neuhaus 55, 88175 Scheidegg



## Kurzfreizeit Paplitz

Nachdem wir in den letzten Jahren schon Freiburg, Dresden und Köln unsicher gemacht haben, ist nun Berlin an der Reihe.

Im Mai fahren wir für eine Woche nach Paplitz in der Luckenwalder Heide. Wir wohnen in einem Haus mit Kamin und großem Garten. Der Spreewald und Berlin sind ungefähr eine Stunde von unserer Unterkunft entfernt. Neben Tagesausflügen nach Berlin und in unsere Umgebung haben wir in unserer Unterkunft die Möglichkeit für uns zu kochen, zu chillen und Cocktails zu machen.

Vor der Freizeit werden wir uns treffen um gemeinsam den Urlaub zu planen. Du hast Lust auf eine abwechslungsreiche Freizeit? Wir freuen uns schon auf Dich und Deine Vorstellungen!



Dienstag 30.05. bis Mittwoch 07.06.2023



Jugendliche und junge Erwachsene  
bis 25 Jahre



690,- € bei Pflegegrad (Abrechnung über  
Krankenkasse möglich)  
590,- € ohne Pflegegrad



Das Freizeithaus ist rollstuhlgerecht



Ev. Rüstzeitenheim Paplitz,  
Paplitzer Hauptstr. 5,  
15837 Baruth/Mark OT Paplitz



## Europapark Wochenende

Komm' mit uns und vielen netten Leuten in den Europapark nach Rust.

Wir freuen uns auf viele Attraktionen, traumhafte Shows, Achterbahnen, spektakuläre europäische Themenbereiche und vieles mehr, das es zu entdecken gibt. Das wird ein richtiges Action-Wochenende.

Nach einem erlebnisreichen Tag übernachten wir in einer Pension, in der wir uns von all den aufregenden Eindrücken erholen und stärken werden.

Es wird bestimmt ein lustiges Erlebnis für euch.



Samstag 08.07. bis Sonntag 09.07.2023



Übernachtungsort: wird rechtzeitig  
bekannt gegeben



390,- € bei Pflegegrad (Abrechnung  
über Krankenkasse möglich)  
290,- € ohne Pflegegrad



Das Angebot ist bedingt rollstuhlgerecht



Jugendliche und junge Erwachsene  
Altersempfehlung: 15-21 Jahre






## Tagesangebote in den Ferien – Übersicht

Die Kernzeiten sind jeweils von 9 bis 16 Uhr. Bei Bedarf können Sie auch einzelne Tage oder individuelle Zeiten buchen.

€ 75,- € bei Pflegegrad (Abrechnung über Krankenkasse möglich)  
55,- € ohne Pflegegrad,  
10,- € pro Fahrt innerhalb d. Landkreises  
außerhalb d. Landkreises nach Aufwand

 Jugendliche

 Faschingsferien:  
Mo. 20.02. bis Fr. 24.02.2023

**Osterferien:**  
Do. 06.04.2023,  
Di. 11.04. bis Fr. 14.04.2023

**Pfingstferien:**  
Di. 30.05. bis Fr. 02.06.2023,  
Mo. 05.06. bis Mi. 07.06.2023,  
Fr. 09.06., Mo. 12.06.2023

**Sommerferien:**  
Do. 27.07., Fr. 28.07.2023

**Stadtranderholung:**  
**Sommerferienwochen 1 und 2**  
1. Woche: Mo. 31.07. bis Fr. 04.08.2023  
2. Woche: Mo. 07.08. bis Fr. 11.08.2023  
**Sommerferienwochen 5 und 6**

5. Woche: Mo. 28.08. bis Fr. 01.09.2023  
6. Woche: Mo. 04.09. bis Fr. 08.09.2023

**Herbstferien:**  
Mo. 30.10., Di. 31.10.,  
Do. 02.11., Fr. 03.11.2023

**Weihnachtsferien:**  
Di. 02.01. bis Fr. 05.01.2024



## Stadtranderholung: Sommerferienwochen 1 und 2


In den ersten zwei Ferienwochen gibt es täglich ein abwechslungsreiches, bedürfnis- und interessenbezogenes Programm für Dich und deine Freunde.


Gemeinsam starten wir unseren Tag in Kleingruppen mit einem Frühstück und erleben spannende und coole Programmpunkte wie Kicken, am Lagerfeuer sitzen, Tanzen, Grafitys spraysen, sind auf Ausflügen und chillen mit unseren Freunden.


Mittags gibt es eine warme Mahlzeit um dann gestärkt in unser Nachmittagsprogramm zu starten. Nach einem abwechslungsreichen Mittag sitzen wir z.B. bei einem Cocktail noch zusammen, quatschen und hören Musik.

 Jeweils 9–16 Uhr  
1. Woche: Mo. 31.07. bis Fr. 04.08.2023  
2. Woche: Mo. 07.08. bis Fr. 11.08.2023

€ Pro Woche:  
275,- € bei Pflegegrad (Abrechnung über Krankenkasse möglich)  
225,- € ohne Pflegegrad  
100,- € Fahrdienst pro Woche

 Standort/Treffpunkt wird rechtzeitig bekannt gegeben.

 Jugendliche mit und ohne Behinderung.

 Das Angebot ist rollstuhlgerecht





## Stadtranderholung: Sommerferienwochen 5 und 6

In den ersten zwei Ferienwochen gibt es täglich ein abwechslungsreiches, bedürfnis- und interessenbezogenes Programm für Dich und deine Freunde.

Gemeinsam starten wir unseren Tag in Kleingruppen mit einem Frühstück und erleben spannende und coole Programmpunkte wie Kicken, am Lagerfeuer sitzen, Tanzen, Grafitys sprayen, sind auf Ausflügen und chillen mit unseren Freunden.

Mittags gibt es eine warme Mahlzeit um dann gestärkt in unser Nachmittagsprogramm zu starten. Nach einem abwechslungsreichen Mittag sitzen wir z.B. bei einem Cocktail noch zusammen, quatschen und hören Musik.



Jeweils 9–16 Uhr  
5. Woche: Mo. 28.08. bis Fr. 01.09.2023  
6. Woche: Mo. 04.09. bis Fr. 08.09.2023



Pro Woche:  
275,- € bei Pflegegrad (Abrechnung über Krankenkasse möglich)  
225,- € ohne Pflegegrad  
100,- € Fahrdienst pro Woche



Standort/Treffpunkt wird rechtzeitig bekannt gegeben.



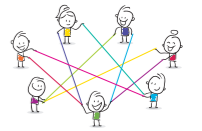
Jugendliche mit und ohne Behinderung



Das Angebot ist rollstuhlgerecht



## Soziales Gruppenangebot: Kreativ!Zeit Böblingen



Du möchtest gerne deine Freizeit in einer netten kleinen Gruppe verbringen, mit anderen in deinem Alter für die Schule lernen, kreativ sein, dich handwerklich oder musikalisch betätigen, auch mal etwas backen/kochen, vielleicht um Tiere kümmern und noch ganz viel mehr? Dann bist du bei uns sicher richtig! Auch in den Ferien machen wir gemeinsame Aktionen.

Das Angebot richtet sich an Schüler mit besonderem Unterstützungsbedarf in ihrem Sozialverhalten. Kinder und Jugendliche im Autismus-Spektrum, ADS/ADHS u.a.

Unsere Mitarbeiterin Uta Sommer berät Sie gerne telefonisch unter 07031/23 38 97 oder per Mail: [u.sommer@lebenshilfe-boeblingen.de](mailto:u.sommer@lebenshilfe-boeblingen.de)



Freitag 14.15 bis 17.30 Uhr  
Samstag, 14-tägig, 9.45 bis 13.15 Uhr



auf Anfrage



Albert-Einstein-Gymnasium Böblingen;  
Mensa II,  
Zeppelinstr. 50, 71032 Böblingen  
Jugendfarm Böblingen;  
Röhler Weg 32, 71032 Böblingen  
Reitanlage Hasenhof; Teckstr.25  
71111 Waldenbuch



Schüler von 13 bis 17 Jahren





## Schülertreff: Käthe-Kollwitz-Schule



Der Schülertreff findet täglich im Anschluss an die regulären Schul- bzw. Kindergartenzeiten statt. Hier haben die Kinder und Jugendlichen die Möglichkeit sich nach der Schule zu treffen, Freundschaften zu knüpfen und zu pflegen, zu spielen oder kreativ zu sein.

Gemeinsam wird besprochen, was wir unternehmen oder zum Vesper oder Mittagessen vorbereiten wollen.

Auf Wunsch können Hausaufgaben bearbeitet werden.



Montag bis Donnerstag bis 17 Uhr  
Freitag: bis 15.30 Uhr  
Bei Bedarf sind individuelle Assistenzzeiten nach Absprache möglich



Lebenshilfe Böblingen  
Schloßberg 3, 71032 Böblingen



Jugendliche



4,- € bei Pflegegrad (Abrechnung über Krankenkasse möglich)  
2,- € Verpflegung (Di, Do)  
4,- € warmes Essen (Mo, Mi, Fr)  
7,- € Fahrdienst (auf Wunsch) pro Fahrt



Das Angebot ist rollstuhlgerecht



## Schülertreff: Bodelschwingh-Schule



Der Schülertreff findet täglich im Anschluss an die regulären Schul- bzw. Kindergartenzeiten statt. Hier haben die Kinder und Jugendlichen die Möglichkeit sich nach der Schule zu treffen, Freundschaften zu knüpfen und zu pflegen, zu spielen oder kreativ zu sein.

Gemeinsam wird besprochen, was wir unternehmen oder zum Vesper oder Mittagessen vorbereiten wollen.

Auf Wunsch können Hausaufgaben bearbeitet werden.



Montag bis Donnerstag bis 17 Uhr  
Freitag: bis 15.00 Uhr



Bodelschwingschule,  
Sommerhofenstr. 99, Sindelfingen



Jugendliche



4,- € bei Pflegegrad (Abrechnung über Krankenkasse möglich)  
2,- € Verpflegung (Mo, Do)  
4,- € warmes Essen (Di, Mi, Fr)  
7,- € Fahrdienst (auf Wunsch) pro Fahrt



Das Angebot ist rollstuhlgerecht.



## Schülertreff: Winterhaldenschule



Der Schülertreff findet täglich im Anschluss an die regulären Schul- bzw. Kindergartenzeiten statt. Hier haben die Kinder und Jugendlichen die Möglichkeit sich nach der Schule zu treffen, Freundschaften zu knüpfen und zu pflegen, zu spielen oder kreativ zu sein.

Gemeinsam wird besprochen, was wir unternehmen oder zum Vesper oder Mittagessen vorbereiten wollen.

Auf Wunsch können Hausaufgaben bearbeitet werden.



Montag – Donnerstag bis 17 Uhr  
Freitag: bis 15.00 Uhr



Winterhaldenschule,  
Sommerhofenstr. 105, Sindelfingen



Jugendliche



4,- € bei Pflegegrad (Abrechnung über Krankenkasse möglich)  
2,- € Verpflegung (Mo, Di, Do)  
4,- € warmes Essen (Mi, Fr)  
7,- € Fahrdienst (auf Wunsch) pro Fahrt



Das Angebot ist rollstuhlgerecht.



## Jugendtreff

Ihr wollt nach einer langen Woche eure Freunde treffen und gemütlich in das Wochenende starten? Dann ist der Jugendtreff genau das richtige. Ihr könnt bei einer lockeren Atmosphäre spielen, quatschen, essen und auch mal auf „Tour“ gehen. Bringt eure Ideen und Wünsche für das Programm ein, dann werden wir gemeinsame schöne Abende verbringen.

Wir freuen uns schon folgende Freitage mit euch zu verbringen:



Freitags: 17 bis 20 Uhr,  
inkl. Abend-Imbiss

Jan, Feb: 27.01., 17.02.2023

Mär, Apr: 10.03., 24.03., 28.04.2023

Jun, Jul: 23.06., 14.07.2023

Sep, Okt: 22.09., 13.10.2023

Nov, Dez: 24.11., 15.12.2023



Lebenshilfe Böblingen  
Schloßberg 3, 71032 Böblingen



35,- € bei Pflegegrad (Abrechnung über Krankenkasse möglich)  
7,- € pro Fahrt, Fahrdienst



Jugendliche von 15 bis 25 Jahren  
und junge Erwachsene



Die Angebote sind rollstuhlgerecht





## Samstagstreff – junge Erwachsene

Auch dieses Jahr haben wir nach Euren Wünschen ein abwechslungsreiches und spannendes Programm für den Samstagstreff Jugendliche und junge Erwachsene geplant.

Der Samstagstreff ist für Jugendliche und junge Erwachsene im Alter von 14 bis 25 um Freunde zu treffen, zum Quatschen und Ausflüge zu unternehmen.

Wir beginnen unseren Samstagstreff je nach den geplanten Programmpunkten gemeinsam mit einem gemütlichen Frühstück, Brunch oder Mittagessen.



21.01.2023	13-20 Uhr	Kino
11.02.2023	13-20 Uhr	Cocktails
18.03.2023	10-17 Uhr	Bowling
22.04.2023	10-17 Uhr	Minigolf
13.05.2023	10-18 Uhr	Stuttgarter Frühlingsfest
01.07.2023	10-17 Uhr	Grillen und Wandern
16.09.2023	10-18 Uhr	Tierpark Bretten
07.10.2023	10-18 Uhr	Blühendes Barock
11.11.2023	10-17 Uhr	Plätzchen backen
02.12.2023	12-20 Uhr	Weihnachtsmarkt + Raclette



85,- € bei Pflegegrad  
(Abrechnung über  
Krankenkasse möglich)  
65,- € ohne Pflegegrad  
7,- € pro Fahrt, Fahrdienst



Lebenshilfe Böblingen



Die Angebote sind  
rollstuhlgerecht



## Disco

Bei unserer Disco im Jugendhaus Casa Nostra könnt ihr Freunde treffen, neue Leute kennen lernen und natürlich abtanzen.

Unser DJ macht Musik nach jedem Geschmack und erfüllt auch gerne Musikwünsche. Es erwartet euch tolle Musik, eine super Location und jede Menge Spaß.

Komm einfach mit und hab' Spaß!



Freitags  
Feb, Mär: 03.02., 03.03.2023  
Mai, Jun, Jul: 05.05., 16.06., 07.07.2023  
Sep, Okt: 15.09., 06.10.2023  
Nov, Dez: 03.11., 01.12. 2023



Casa Nostra, Calwer Straße 4,  
71034 Böblingen



Jugendliche und Erwachsene



Das Angebot ist rollstuhlgerecht



Casa Nostra: Eintritt 3,- €  
Bitte Geld für Getränke mitnehmen



## Silvester am Schloßberg

Auf geht's ins neue Jahr! Willkommen 2024!

An Silvester wollen wir gemeinsam auf dem Schloßberg eine tolle Party feiern – mit Spielen, leckerem Essen und jeder Menge guter Laune.

Um Punkt Mitternacht genießen wir vom Schloßberg die einmalige Aussicht auf Böblingen und ein spektakuläres Feuerwerk.



Sonntag 31.12.2023  
19 bis 1 Uhr



Jugendliche, junge Erwachsene und Erwachsene ab 16 Jahren



85,- € bei Pflegegrad (Abrechnung über Krankenkasse möglich)  
75,- € ohne Pflegegrad  
7,- € pro Fahrt, Fahrdienst



Das Angebot ist rollstuhlgerecht



Lebenshilfe Böblingen, Schloßberg 3



## Autismus-Treff, Böblingen

Was machen wir, was bieten wir dir?

- Ansprechen von Themen und Fragen rund um Autismus
- Schwierigkeiten im Alltag besprechen (Arbeit, Wohnen, Arztbesuche ...)
- gegenseitig Hilfestellung geben
- überlegen, wobei man selbständiger werden kann
- Austausch über Interessen, Hobbys ...
- auf Bedürfnisse und Barrieren bei Autismus hinweisen
- auch mal etwas in der Freizeit unternehmen (Fahrrad-Tour, Ausflug, Spiele-Abend)



Zweimal im Monat  
(zusätzliche Treffen können auf Wunsch der Teilnehmenden stattfinden)



Für alle mit einer Diagnose im Autismus-Spektrum, die in Eigeninitiative teilnehmen und die sich mit der eigenen Diagnose, über ihre Erfahrungen in Schule, Beruf und Alltag austauschen möchten.



Böblingen, Treff am See  
Anmeldung erwünscht.



Das Angebot ist rollstuhlgerecht

Kontakt:  
d.boehme@lebenshilfe-boeblingen.de





## Einzelassistenz

Die Pflege und Assistenz eines Angehörigen kann belastend sein. Das Geschwisterkind ohne Behinderung und/oder die Partnerschaft kommen zu kurz. Selber bräuchte man mal wieder ein paar Stunden für sich selbst.

In solchen Fällen bieten wir Ihnen die Einzelassistenz an, die bei Ihnen zu Hause oder in unseren Räumlichkeiten stattfinden kann.

Ebenso bieten wir Menschen mit Behinderungen in der Einzelassistenz einen Ausgehservice an. Wer gerne mal ein Musikkonzert, Kino, Musicals oder Ähnliches besuchen möchte, kann sich gerne bei uns melden und wir suchen eine Assistenzperson.



Individuell nach Absprache



Individuell nach Absprache



auf Anfrage  
bei Pflegegrad Abrechnung  
über Krankenkasse möglich



Jugendliche



## Erwachsene

Angebote mit Übernachtung, Tagesangebote,  
stundenweise Angebote





## Kochtage

Unsere traditionelle Kochwoche im Allgäu – wer kommt diesmal mit?

Unsere tolle Küche bietet reichlich Platz, um leckere Gerichte mit vielen Leuten zuzubereiten. Wir haben ausreichend Zeit, um gemeinsam Rezepte zu überlegen, leckere Zutaten zu schnibbeln, zu braten, zu brutzeln, Kuchen zu backen und vor allem fröhlich beisammen zu sein.

Danach lassen wir uns unser fein gekochtes Essen schmecken und genießen vielleicht selbst gebackenen Kuchen oder Gebäck mit Kaffee oder Tee.

Hier ist jeder willkommen, der Spaß am Kochen und Backen hat.



Sonntag 19.03. bis Freitag 24.03.2023



Erwachsene



590,- € bei Pflegegrad (Abrechnung über Krankenkasse möglich)  
490,- € ohne Pflegegrad



Das Freizeithaus ist rollstuhlgerecht



Zollhaus der Lebenshilfe Böblingen,  
Neuhaus 55, 88175 Scheidegg



## Frühling im Allgäu

Es ist endlich April – können wir noch verschneite Bergspitzen erkennen?

Im Tal genießen wir schon die ersten wärmenden Sonnenstrahlen und die Farbenpracht der Krokusse und vielleicht der ersten Tulpen – im Frühjahr ist im Allgäu alles möglich.

Entsprechend dem Wetter gehen wir auf Ausflüge, lassen uns einen heißen Kaffee oder Tee in der Sonne schmecken oder machen uns einen gemütlichen Tag in unserem Zollhaus.

Der April im Allgäu ist eine schöne Reise für Senioren, Bummler oder Menschen mit hohem Unterstützungsbedarf.



Freitag 21.04. bis Freitag 28.04.2023



Erwachsene und Senioren



890,- € bei Pflegegrad (Abrechnung über Krankenkasse möglich)  
690,- € ohne Pflegegrad



Das Freizeithaus ist rollstuhlgerecht



Zollhaus der Lebenshilfe Böblingen,  
Neuhaus 55, 88175 Scheidegg







## Toskana

Im Mai fahren wird dieses Jahr nach Vinci/ Toskana in der Nähe von Florenz.

Vinci ist eine wunderschöne Stadt in der beliebten Provinz „Florenz“. Das Städtchen ist umgeben von Olivenhainen und Weinbergen die zu gemütlichen Spaziergängen einladen. Die schöne Stadt ist der Geburtsort des Berühmten Leonardo Da Vinci und so erwarten uns dort viele spannende Sehenswürdigkeiten wie zum Beispiel das Museo Leonardiano oder auch das Geburtshaus von Leonardo Da Vinci. Neben den Sehenswürdigkeiten gibt es aber auch viele schöne Plätze und Cafés in denen wir einen Café oder auch einen Wein, der aus den Trauben der Weinberge hergestellt ist, probieren können. Sie haben Lust auf die Toskana bekommen? Also nichts wie hin!

 Montag 08.05. bis Freitag 19.05.2023

 Erwachsene und Senioren

 1.335,- € bei Pflegegrad (Abrechnung über Krankenkasse möglich)  
1.135,- € ohne Pflegegrad

 Das Freizeithaus ist rollstuhlgerecht

 Vinci, Toskana




## Europapark Wochenende

Ein Wochenende mit netten Leuten im Europapark Rust verbringen.


Wir freuen uns auf viele Attraktionen, traumhafte Shows, Achterbahnen, spektakuläre europäische Themenbereiche und vieles mehr, das es zu entdecken gibt. Das wird ein richtiges Action-Wochenende.


Nach einem erlebnisreichen Tag übernachten wir in einer Pension, in der wir uns von all den aufregenden Eindrücken erholen und stärken werden.

Es werden bestimmt zwei lustige Tage.

 Samstag 24.06. bis Sonntag 25.06.2023

 Übernachtungsort: wird rechtzeitig bekannt gegeben

 390,- € bei Pflegegrad (Abrechnung über Krankenkasse möglich)  
290,- € ohne Pflegegrad

 Das Angebot ist bedingt rollstuhlgerecht

 Erwachsene





## Sommer im Allgäu


Im Juli ist im Allgäu fast alles möglich – vor allem draussen.

Es ist warm, die Freibäder, Eisdielen und Gartenlokale haben geöffnet und warten, dass wir kommen und es uns gemütlich machen – unser Leben an der frischen Luft genießen.


Wenn wir dann ins Zollhaus zurückkommen, können wir den Rest des Tages im Garten mit netten Gesprächen, lachen und singen verbringen, abends kochen wir gemeinsam und machen es uns richtig gemütlich.

Hat Sie die Lust auf Sommer, Sonnenschein und viel draussen sein gepackt?


Wir freuen uns auf alle Sonnenhungrigen.

 Freitag 07.07. bis Freitag 14.07.2023

 Erwachsene

 890,- € bei Pflegegrad (Abrechnung über Krankenkasse möglich)  
690,- € ohne Pflegegrad

 Das Freizeithaus ist rollstuhlgerecht

 Zollhaus der Lebenshilfe Böblingen,  
Neuhaus 55, 88175 Scheidegg




## Sommerfreizeit


Die sonnenreichsten Monate Juli und August wollen wir nutzen um zwei fröhliche Wochen, mit netten Menschen, im Schwarzwald zu erleben.

Pfalzgrafen-Edelweiler ist ein Erholungsort zwischen Altensteig und Freudenstadt, wo wir die Natur noch pur entdecken können. Vielleicht bei einer Kutschfahrt mit den „Schwarzwälder Füchsen“, einer traditionsreichen Pferderasse, – ein herrliches Erlebnis oder wir unternehmen einen Besuch in der Waldschule – von Mai bis September – ist in der „Waldschule“ Unterricht mit dem Förster. Hier stehen Wald entdecken, suchen, riechen, fühlen, hören, schmecken und sehen auf dem Stundenplan.

Natürlich stimmen wir unsere Interessen mit allen Teilnehmern ab. Wir freuen uns auf Sie.

 1. Wo.: Sa. 29.07. bis Sa 05.08.2023  
2. Wo.: Sa. 05.08. bis Sa 12.08.2023

 Erwachsene

 1.670,- € bei Pflegegrad (Abrechnung über Krankenkasse möglich)  
1.470,- € ohne Pflegegrad

 Das Freizeithaus ist rollstuhlgerecht


 Haus Edelweiler  
Pfalzgrafenweiler-Edelweiler






## Kroatien

September – der Sommer neigt sich dem Ende aber wir tanken noch mal Sonne in Pula/Istrien. Neben antiken Tempeln und dem Amphitheater bietet das Städtchen schöne Möglichkeiten zum Shoppen, tolle Restaurants und spannende Ausflugsziele. Zum Sonnenuntergang sollten wir unbedingt in den Stadtteil Verudela zu einer besonderen Sehenswürdigkeit von Pula. Dort springen vorallem abends, ca. zwischen 18.30 und 20 Uhr Delphine aus dem Meer – vermutlich haben sie eine bestimmte Route auf der sie dort zu sehr verlässlichen Zeiten unterwegs sind. Klingt das nicht spannend? Für Badefreunde ist Valkane mit dem saubersten Badestrand von Istrien unbedingt zu empfehlen.

 Donnerstag 14.09. bis Sonntag 24.09.2023

 Erwachsene

 1.224,- € bei Pflegegrad (Abrechnung über Krankenkasse möglich)  
1.024,- € ohne Pflegegrad


 Das Freizeithaus ist rollstuhlgerecht

 Pula/Vodnjan




## Reiten im Allgäu


Eine Woche lang nur Pferde? Unsere Reiterfreizeit macht es möglich! Ob Profi oder Einsteiger, beim individuellen Reitunterricht kann jeder was lernen. Dazu gehören natürlich die Pferdepflege und das Stall Ausmisten, Striegeln, Streicheln und einfach die Nähe und Wärme dieser schönen Tiere spüren. Neben dem täglichen Besuch im Stall werden wir auch den einen oder anderen Ausflug in die nähere Umgebung machen. Im Zollhaus wartet jeden Tag leckeres Essen auf uns.

 Freitag 06.10. bis Freitag 13.10.2023

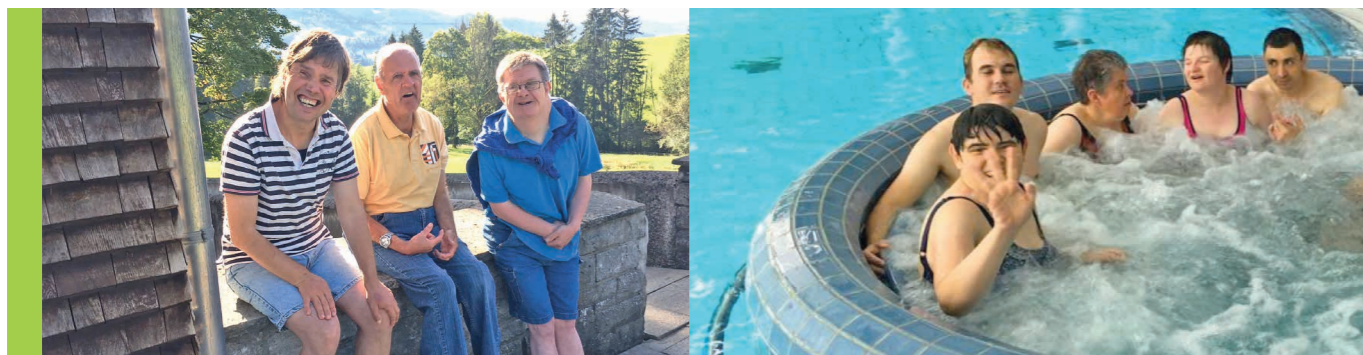
 Erwachsene

 990,- € bei Pflegegrad (Abrechnung über Krankenkasse möglich)  
890,- € ohne Pflegegrad

 Das Freizeithaus ist rollstuhlgerecht

 Zollhaus der Lebenshilfe Böblingen,  
Neuhaus 55, 88175 Scheidegg






## Wellness im Allgäu

November – brrr... draussen ist es schon kalt und wir widmen uns ganz der Entspannung und Schönheit – einfach relaxen.

Schön und erholt von Kopf bis Fuß, innere und äußere Harmonie pflegen, gesundes Essen und Trinken, vielleicht baden im nahegelegenen Hallenbad, spazieren gehen und einfach die Seele baumeln lassen. So wollen wir uns in dieser Woche vom stressigen Alltag erholen.

Wer mag kann gerne Kosmetika, Haarfarbe, Nagellack und alles was schön macht mitbringen.


Wir freuen uns auf eine fröhlich, entspannte Gruppe.

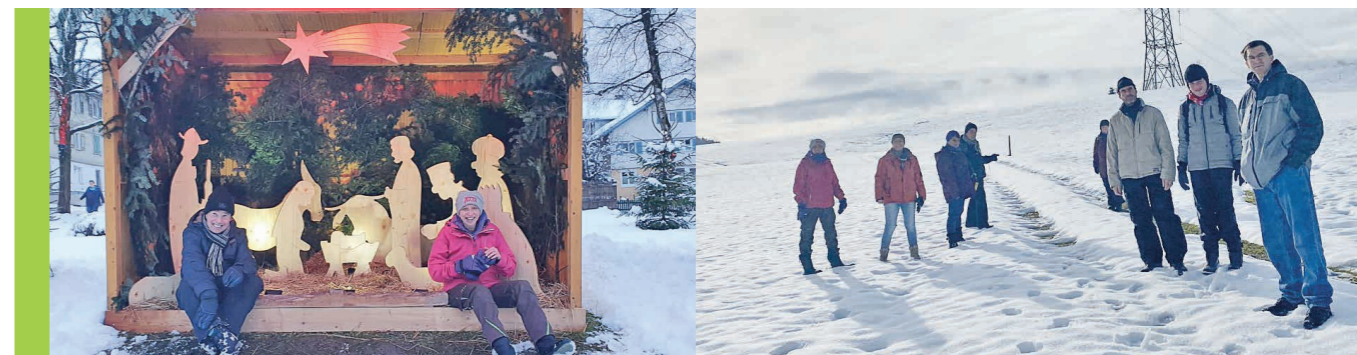
 Freitag 10.11. bis Freitag 17.11.2023

 Erwachsene und Senioren

 890,- € bei Pflegegrad (Abrechnung über Krankenkasse möglich)  
690,- € ohne Pflegegrad

 Das Freizeithaus ist rollstuhlgerecht

 Zollhaus der Lebenshilfe Böblingen,  
Neuhaus 55, 88175 Scheidegg



## Advent im Allgäu


Dezember – wir freuen uns schon auf Weihnachten.

Zusammen genießen wir den Glanz des Weihnachtsmarkts, finden eventuell das eine oder andere Geschenk für unsere Lieben, bummeln durch den Lichterglanz, trinken wärmenden Tee oder Punsch mit netten Menschen. Plätzchen backen, weihnachtliches basteln, Geschichten lesen, singen, lachen sowie kleine Ausflüge in die schneebedeckte Umgebung runden unsere Tage im Zollhaus ab.


Alle, die mit uns eine schöne und besinnliche Vorweihnachtszeit erleben möchten, sind hier genau richtig.

 Freitag 01.12. bis Freitag 08.12.2023

 Erwachsene und Senioren

 890,- € bei Pflegegrad (Abrechnung über Krankenkasse möglich)  
690,- € ohne Pflegegrad

 Das Freizeithaus ist rollstuhlgerecht

 Zollhaus der Lebenshilfe Böblingen,  
Neuhaus 55, 88175 Scheidegg





## Silvester im Allgäu

Ade 2023 – hallo 2024!

2023 endet und wir feiern gemeinsam in fröhlicher und entspannter Atmosphäre mit einem Glas Sekt oder Saft das neue Jahr.

Wir freuen uns darauf zusammen mit einer netten Truppe zu starten und haben uns schöne Aktivitäten für diese Tage im winterlichen Allgäu ausgedacht.

Spaß ist auf dieser Freizeit in jedem Fall garantiert.



Freitag 29.12.2023 bis  
Freitag 05.01.2024



Erwachsene



990,- € bei Pflegegrad (Abrechnung  
über Krankenkasse möglich)  
890,- € ohne Pflegegrad



Das Freizeithaus ist rollstuhlgerecht



Zollhaus der Lebenshilfe Böblingen,  
Neuhaus 55, 88175 Scheidegg



## Samstagstreff Erwachsene

Bei unserem Samstagstreff für Erwachsene haben wir uns auch dieses Jahr an Ihren Wünschen orientiert. Wir beginnen unseren Samstagstreff je nach Uhrzeit gemeinsam mit einem gemütlichen Frühstück, Brunch oder Mittagessen. Anschließend unternehmen wir abwechslungsreiche und schöne Aktivitäten. Wir freuen uns folgende Samstage jeweils von 10 bis 17 Uhr – wenn keine anderen Zeiten angegeben sind, mit Ihnen zu verbringen.



28.01.2023 Kino 13 bis 20 Uhr  
04.03.2023 3D Minigolf Asperg  
25.03.2023 Einkaufstag in Ludwigsburg  
29.04.2023 Tierpark Pforzheim  
17.06.2023 Falknerei Hohenbeilstein  
08.07.2023 Grillen in Magstadt 9 bis 16 Uhr  
23.09.2023 Biergarten Sindelfingen  
Sommerhofenpark 11 bis 18 Uhr  
14.10.2023 Kürbisausstellung  
18.11.2023 Porsche Museum  
09.12.2023 Weihnachtsmarkt



85,- € bei Pflegegrad  
(Abrechnung über Krankenkasse  
möglich)  
75,- € bei hohem Hilfebedarf  
7,- € pro Fahrt



Erwachsene



Die Angebote sind rollstuhlgerecht



Lebenshilfe Böblingen, Schloßberg 3



## Disco



Bei unserer Disco im Jugendhaus Casa Nostra können Sie Freunde treffen, neue Leute kennen lernen und natürlich abtanzen. Unser DJ macht Musik nach jedem Geschmack und erfüllt auch gerne Musikwünsche. Es erwarten Sie tolle Musik, eine super Location und jede Menge Spaß. Kommen Sie einfach mit und haben Sie Spaß!

Erwachsene



Freitags  
Feb, Mär: 03.02., 03.03.2023  
Mai, Jun, Jul: 05.05., 16.06., 07.07.2023  
Sep, Okt: 15.09., 06.10.2023  
Nov, Dez: 03.11., 01.12. 2023



Casa Nostra, Calwer Straße 4,  
71034 Böblingen



Jugendliche und Erwachsene



Das Angebot ist rollstuhlgerecht



Casa Nostra: Eintritt 3,- €  
Bitte Geld für Getränke mitnehmen



## Urlaub ohne Koffer

Urlaub ohne Koffer findet diesmal im sommerlichen August statt. Auch in diesem Jahr werden wir mit euch die Möglichkeit nutzen tageweise Ausflüge zu unternehmen und ein abwechslungsreiches Programm zu erleben. Spaziergänge in der herrlich warmen Sommersonne, draussen Kaffee oder Saft trinken, den Tag genießen, Bastelangebote oder auch gemeinsam gesunde und leckere Speisen kochen – für jeden ist etwas dabei. Wir freuen uns auf euch. Auch an einzelnen Tagen ist eine Anmeldung möglich.

Erwachsene



Montag, 21.08. bis Freitag, 25.08.2023



Pro Tag:  
75,- € bei Pflegegrad  
(Abrechnung über Krankenkasse möglich)  
55,- € bei hohem Hilfebedarf  
7,- € pro Fahrt



Lebenshilfe Böblingen, Schloßberg 3



Erwachsene (ab 18 Jahre)



Das Angebot ist rollstuhlgerecht





## Stammtisch

Gemeinsam lachen und einen Abend in geselliger Runde verbringen.

Einmal im Monat treffen wir uns freitagabends auf dem Schloßberg und gehen gemeinsam in eine Kneipe oder ein Lokal in der näheren Umgebung, um etwas Leckeres zu trinken. Danach tauschen wir uns aus und entscheiden gemeinsam, wo wir uns das nächste Mal treffen wollen.



Jeweils Freitag 17 bis 20 Uhr

Jan, Feb: 20.01., 10.02.2023

Mär, Apr: 17.03., 21.04.2023

Mai, Jun, Jul: 12.05., 30.06., 21.07.2023

Sep, Okt: 29.09., 20.10.2023

Nov, Dez: 10.11., 08.12.2023



Lebenshilfe Böblingen, Schloßberg 3



Bitte Geld für Getränke mitbringen  
7,- € pro Fahrt, Fahrdienst  
Dieses Angebot wird durch  
Spenden finanziert.



Erwachsene



Das Angebot ist rollstuhlgerecht



Montag:  
Teestube von 17.30 bis 20 Uhr  
Für Teilnehmer mit höherem Hilfebedarf



Dienstag:  
Chaotentreff von 18 bis 20.30 Uhr  
Junge Erwachsene



4,- € pro Termin für Verpflegung  
Dieses Angebot wird durch Spenden  
finanziert



Lebenshilfe Böblingen, Schloßberg 3



Erwachsene



Das Angebot ist rollstuhlgerecht



## Teestube – Mittwoch

Die Mittwochs-Teestube ist eine bunt gemischte Gruppe. Gemeinsam gestalten wir jeden Mittwoch ein anderes Programm. Wir gehen zum Beispiel gemeinsam spazieren oder basteln etwas Schönes.

So kann der Mittwochabend ruhig und mit viel Spaß ausklingen.



Mittwoch:  
Teestube von 17.30 bis 20 Uhr  
Bunt gemischte, gemütliche Gruppe



4,- € pro Termin für Verpflegung  
Dieses Angebot wird durch Spenden finanziert



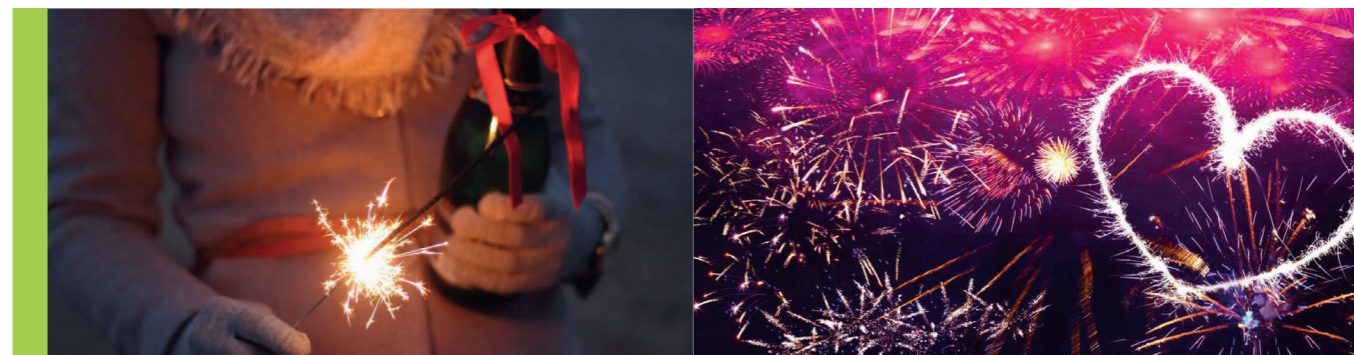
Lebenshilfe Böblingen, Schloßberg 3



Erwachsene



Das Angebot ist rollstuhlgerecht



## Silvester am Schloßberg

Willkommen 2024!

An Silvester lassen wir gemeinsam auf dem Schloßberg eine tolle Party steigen. Mit lustigen Spielen, leckerem Essen und viel guter Laune feiern wir bis Mitternacht und genießen dann vom Schloßberg aus die geniale Aussicht auf Böblingen und das spektakuläre Feuerwerk.

Sind Sie dabei?



Sonntag 31.12.2023  
19 bis 1 Uhr



85,- € bei Pflegegrad (Abrechnung über Krankenkasse möglich)  
75,- € ohne Pflegegrad  
7,- € pro Fahrt, Fahrdienst



Lebenshilfe Böblingen, Schloßberg 3



Jugendliche, junge Erwachsene und Erwachsene ab 16 Jahren



Das Angebot ist rollstuhlgerecht





## Autismus-Treff, Böblingen

Was machen wir, was bieten wir dir?

- | Ansprechen von Themen und Fragen rund um Autismus
- | Schwierigkeiten im Alltag besprechen (Arbeit, Wohnen, Arztbesuche ...)
- | gegenseitig Hilfestellung geben
- | überlegen, wobei man selbständiger werden kann
- | Austausch über Interessen, Hobbys ...
- | auf Bedürfnisse und Barrieren bei Autismus hinweisen
- | auch mal etwas in der Freizeit unternehmen (Fahrrad-Tour, Ausflug, Spiele-Abend)



Zweimal im Monat  
(zusätzliche Treffen können auf Wunsch der Teilnehmenden stattfinden)



Böblingen, Treff am See  
Anmeldung erwünscht.

Kontakt:  
d.boehme@lebenshilfe-boeblingen.de



Für alle mit einer Diagnose im Autismus-Spektrum, die in Eigeninitiative teilnehmen und die sich mit der eigenen Diagnose, über ihre Erfahrungen in Schule, Beruf und Alltag austauschen möchten.



Das Angebot ist rollstuhlgerecht



## Einzelassistenz

Die Pflege und Assistenz eines Angehörigen kann belastend sein. Das Geschwisterkind ohne Behinderung und/oder die Partnerschaft kommen zu kurz. Selber bräuchte man mal wieder ein paar Stunden für sich selbst.

In solchen Fällen bieten wir Ihnen die Einzelassistenz an, die bei Ihnen zu Hause oder in unseren Räumlichkeiten stattfinden kann.

Ebenso bieten wir Menschen mit Behinderungen in der Einzelassistenz einen Ausgehservice an. Wer gerne mal ein Musikkonzert, Kino, Musicals oder Ähnliches besuchen möchte, kann sich gerne bei uns melden und wir suchen eine Assistenzperson.



Individuell nach Absprache



auf Anfrage  
bei Pflegegrad Abrechnung  
über Krankenkasse möglich



Individuell nach Absprache



Erwachsene

## Wichtige Hinweise

### 01. Teilnehmer/Teilnehmer

Unsere Freizeiten kann sich grundsätzlich jede/jeder anschließen, sofern für das jeweilige Programm keine Teilnehmerbeschränkung nach Alter, Geschlecht, Behinderungsart oder einer bestimmten Personengruppe angegeben sind.

### 02. Reihenfolge der Anmeldungen

Für alle Angebote ist eine schriftliche Anmeldung notwendig. Die Vergabe erfolgt nach Reihenfolge der Anmeldungseingänge. Darüber hinaus können Sachkriterien (z.B. Alter, Behinderungsgrad, Mitgliedschaft) vom Veranstalter als Grundlage für eine Vorauswahl herangezogen werden.

### 03. Anmeldebestätigung/Rechnung

Wenn bei der gewünschten Freizeit Plätze frei sind, erhalten Sie von uns eine Teilnahmebestätigung. Vor jeder Freizeit werden wir Ihnen nähere Informationen zukommen lassen. Der Rechnungsbetrag ist spätestens 14 Tage nach Beendigung der Freizeit fällig.

### 04. Rücktritt des Teilnehmenden

Der Teilnehmer kann vor Beginn der Freizeit zurücktreten. Bei einem Rücktritt vom 13. Tag bis zum Reisebeginn kann die Lebenshilfe Böblingen 50 % des Freizeitbetrages verlangen, sollte kein Ersatzteilnehmer gefunden werden. Für Flugfreizeiten gelten gesonderte Bedingungen. Diese Bedingungen werden mit der Anmeldebestätigung verschickt.

### 05. Nicht in Anspruch genommene Leistungen

Nimmt der Teilnehmer einzelne Reiseleistungen infolge vorzeitiger Rückreise wegen Krankheit oder aus anderen Gründen nicht in Anspruch, so besteht kein Anspruch des Teilnehmers auf anteilige Rückerstattung.

### 06. Absage und Rücktritt durch die Lebenshilfe

Sollte eine der Freizeiten die Mindestbelegung nicht erreichen oder kann aus sonstigen Gründen nicht stattfinden, so kann diese bis 14 Tage vor Antritt ohne Regressansprüche abgesagt werden.

### 07. Programmänderungen

Änderungen oder Abweichungen einzelner Reiseleistungen vom vereinbarten Inhalt der Freizeit, die nach Vertragsabschluss notwendig wurden, sind möglich soweit sie unter Berücksichtigung der Interessen der Teilnehmer zumutbar sind.

### 08. Unsere Leistungen

Für alle Freizeitangebote erbringen wir folgende Leistungen: Hin- und Rückreise, Unterkunft, Verpflegung, pädagogische Leitung und Assistenz, Pflege, abwechslungsreiches Programm, integrative Maßnahmen.

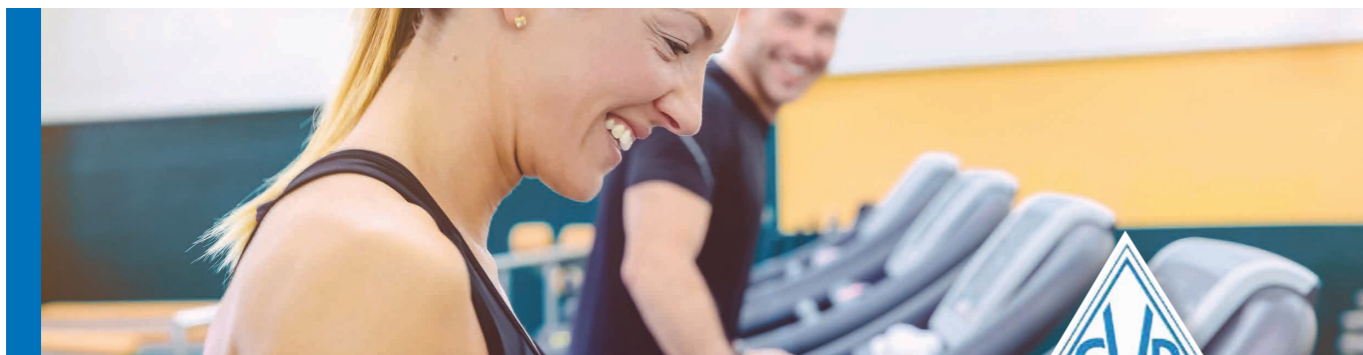
### 09. Privat-Haftpflichtversicherung

Voraussetzung für die Teilnahme ist, dass der Teilnehmende/die Teilnehmende über eine Privat-Haftpflichtversicherung abgesichert ist.



## Sportangebote





## Radeln im Raum

„Radeln im Raum“ ist die sanfte Bewegung auf modernen Hometrainern speziell für Einsteiger. Mit Musik, tollen Lichteffekten und Anleitung durch den Kursleiter, erleben Sie eine Stunde, die sehr viel Spaß macht. Das Angebot ist eine gute Möglichkeit, um sich fit zu halten und um das Herz-Kreislaufsystem zu stabilisieren. Schnuppern Sie einfach vorbei.

Die Gruppe ist für alle Interessierte offen, auch gerne für Menschen ohne Behinderungen, Angehörige und Eltern, die sich regelmäßig schonend bewegen möchten.



Donnerstags 16.15–17.15 Uhr  
(nicht in den Schulferien)



Abrechnung über Rehasport  
Paladion des SVB



Paladion des SVB,  
Silberweg 18, 71032 Böblingen



Junge Erwachsene, Erwachsene,  
Angehörige sowie Menschen  
ohne Behinderung



Das Angebot ist rollstuhlgerecht

*Hinweis: Dieses Angebot ist auf eine  
Anzahl von 8 Teilnehmern begrenzt*



## ZAF – Zusammen Aktiv Fit beim TSV Schönaich

Die Freizeitsport-Gruppe ist eine Gruppe für Menschen mit Behinderung, die gemeinsam sportlich aktiv sein wollen. Gerne würden wir noch weitere Teilnehmer aufnehmen und freuen uns über alle Interessenten, die einfach mal unverbindlich vorbeischauen.

Die Zielvorstellung der Freizeitsport-Gruppe ist die Verbesserung der motorischen Grundfähigkeiten (Koordination) und das Erlernen von Sozialverhalten, wobei natürlich der Spaß im Vordergrund stehen soll. Auch wer bisher keinen Sport gemacht hat, darf sich trauen, gemeinsam in der Sportgruppe mit kleinen Übungen anzufangen. Bitte bequeme Kleidung tragen, Hallenschuhe und Getränk mitbringen.



Freitags 17.15 bis 18.30 Uhr



Abrechnung über TSV Schönaich

Ansprechpartnerin ist für Sie:  
Übungsleiterin Elisabeth Böckmann-Knittel  
Telefon 07031.75 78 14,  
Mobil 0174.09 93 987  
Mail: fam.knittel@web.de



Kleiner Saal der Gemeindehalle  
von Schönaich



Kinder ab 8 Jahre  
Jugendliche und junge Erwachsene  
ab 12 Jahren



Das Angebot ist bedingt rollstuhlgerecht

## BFD – Bundesfreiwilligendienst oder FSJ – Freiwilliges Soziales Jahr bei der Lebenshilfe Böblingen e.V.

Ob zwischen Schulabschluss und Beruf, zur Überbrückung der Wartezeit auf einen Studienplatz oder während einer Zeit der Neuorientierung im Leben.

Jeder zwischen dem 16. und vollendeten 26. Lebensjahr, deren Schulpflicht beendet ist und der großes Interesse an der Arbeit im sozialen Bereich hat, kann uns darin unterstützen, Menschen mit Behinderungen an der Gesellschaft teilhaben zu lassen.

Ein Freiwilliges Soziales Jahr FSJ/BFD bietet jungen Menschen die Chance, ihre Persönlichkeit weiterzuentwickeln, sich beruflich zu orientieren und das soziale Miteinander aktiv zu gestalten. Neben dem Umgang mit Menschen mit Behinderungen gehören Selbsterfahrung, Selbstreflexion und das Erlernen sozialer Kompetenzen zu den wesentlichen Merkmalen der FSJ/BFD.

Assistenten/innen geben persönliche Hilfestellung und Unterstützung im Lebensalltag, in der Freizeit, auf Reisen, im Kindergarten, in der Schule u.v.m.

Freuen Sie sich auf ein abwechslungsreiches Jahr bei der Lebenshilfe Böblingen gGmbH.

Informationen zu Vergütung und Qualifizierungsmaßnahmen erhalten Sie bei Robert Galli unter 07031/23 38 97 oder unter [r.galli@lebenshilfe-boeblingen.de](mailto:r.galli@lebenshilfe-boeblingen.de)

Ihre Lebenshilfe Böblingen e.V.



## Bildung

Kurse, Vorträge zu aktuellen Themen





## Elternkurs Asperger-Autismus, Böblingen

Referentin: Anja Laib, Dipl.-Heilpädagogin

Die Besonderheiten eines Kindes mit Autismus-Spektrum- Diagnose sind für viele Eltern eine Herausforderung. Erziehungsalltag und Schule, Familienbeziehungen, Freizeit und Freundschaften – kaum ein Lebensbereich bleibt unberührt. Außerdem stellen sich viele neue Fragen rund um rechtliche Aspekte und hilfreiche Anlaufstellen.

**Im Kurs erhalten Eltern viele fachliche Informationen über Asperger-Autismus:**

Besonderheiten, Alltags-“Strategien“, Therapiemöglichkeiten, rechtliche Aspekte.

Der Kurs umfasst 11 monatliche Termine und bietet außerdem die Möglichkeit zum Erfahrungsaustausch, zur Vernetzung und nimmt die Stärken der Kinder und die Stärkung der Eltern in den Blick. Der Inhalt orientiert sich an den aktuellen Anliegen der Teilnehmenden und wird von Fachreferent\*innen gestaltet.



Jeweils Montags 19 bis 21 Uhr

**Gruppe 1:** 25.9.2023, 9.10.2023, 23.10.2023, 13.11.2023, 4.12.2023, 15.1.2024, 19.2.2024, 11.3.2024, 16.4.2024, 6.5.2024, 10.6.2024

**Gruppe 2:** 2.10.2023, 16.10.2023, 6.11.2023, 20.11.2023, 11.12.2023, 22.1.2024, 26.2.2024, 18.3.2024, 22.4.2024, 13.5.2024, 17.6.2024

**Anmeldung** über: Claudia Mathissek  
c.mathissek@lebenshilfe-boeblingen.de



Lebenshilfe Böblingen gGmbH  
Stuttgarter Straße 10, 71032 Böblingen



Das Angebot ist rollstuhlgerecht



Der Kurs ist kostenfrei – dieses Angebot ist ein **STÄRKE** Projekt



## Geschwisterkinder – Ich bin auch noch da.

Impulsvortrag von Dr. Sibylle Seeger.

Der Alltag mit einem Kind mit Behinderung erfordert viel Kraft und Zeit.

Das Leben der Geschwister ist dadurch von besonderen Fragestellungen geprägt, die häufig zu wenig Beachtung finden. Sie haben oftmals das Gefühl, ihren Eltern nicht auch noch mit ihren eigenen Sorgen, Fragen oder Ängsten zur Last fallen zu dürfen. Sie lernen dadurch sehr früh, ihre eigenen Wünsche nach Aufmerksamkeit und Anerkennung zurückzustellen, Rücksicht zu nehmen und Verantwortung zu tragen.

In einem geschützten Rahmen bietet sich für Eltern an diesem Abend die Möglichkeit auf eine „Reise“ in das Geschwisterleben zu gehen und in einen Erfahrungsaustausch zu treten.



Termin wird rechtzeitig bekannt gegeben.



Um vorherige Anmeldung und einen Spendenbeitrag wird gebeten.



Veranstaltungsort wird rechtzeitig bekannt gegeben.



Für alle Interessierten



Die Veranstaltung ist rollstuhlgerecht

Weitere Vorträge sind geplant.  
Die Themen werden auf unserer Homepage bekannt gegeben





*Probleme kann man niemals  
mit derselben Denkweise lösen,  
durch die sie entstanden sind.*

*Albert Einstein, deutscher Physiker*

## Psychologische Unterstützung



Wir alle kennen das – es gibt Probleme im Alltag, im Beruf oder in der Schule, Situationen in unserem persönlichen Umfeld, im Freundeskreis, in der Partnerschaft oder in der Familie, die uns anstrengen, uns zu viel sind.

Wir leiden, sind unglücklich, unzufrieden und überfordert.

Es braucht Mut sich sein Problem einzugestehen, den ersten Schritt zu wagen und eine professionelle Beratung in Anspruch zu nehmen. Ein wichtiger Schritt, um aus der Sackgasse herauszufinden und in einem geschützten Raum neue Sichtweisen sowie Handlungsoptionen kennenzulernen.



Individuelle Terminvereinbarung  
mit Frau Dr. Seeger,  
Telefon: 07031/41 10 68  
oder [www.seeger-coaching.de](http://www.seeger-coaching.de)



Nach Absprache



Frau Dr. Seeger,  
Kniebisstrasse 20, Böblingen



Einzelpersonen, Paare, Familien



Nach Absprache



## Kita- oder Schulassistentenz

nach SGB VIII und SGB IX





## Schulassistentenz nach SGB VIII

Die Arbeit unserer ca. 180 Schulbegleiter\*innen an zahlreichen Schulen im Landkreis Böblingen umfasst die Begleitung von Schülern während des Unterrichts, in den Pausen oder in Ausnahmefällen auch auf den Schulwegen.

Die Aufmerksamkeit wird auf den Lernstoff gelenkt, kleine Hilfestellungen erleichtern die Konzentration, geben Strukturhilfe in unübersichtlichen Situationen und reduzieren das Konfliktniveau.

Sie haben Fragen oder möchten einen Termin vereinbaren?  
Ansprechpartnerin ist für Sie unsere Fachdienstleitung SGB VIII.

**Julia Nemet**

[j.nemet@lebenshilfe-boeblingen.de](mailto:j.nemet@lebenshilfe-boeblingen.de)

Telefon: 07031/23 38 97

Mobil: 0163/3474033

**Kinder und Jugendliche haben Anspruch auf Eingliederungshilfeleistungen zur Sicherstellung einer angemessenen Schulbildung nach § 35a SGB VIII, wenn eine seelische Behinderung (Autismus-Spektrum u.a.) diagnostiziert wurde bzw. wenn sie von einer seelischen Behinderung bedroht sind.**

Die Lebenshilfe Böblingen e.V. bietet in diesen Fällen folgendes Leistungsspektrum:

- Beratung von Angehörigen oder Einrichtungen
- Vermittlung an entsprechende Stellen
- bei Bedarf: Bereitstellung von qualifizierten Assistenz- oder pädagogischen Fachkräften, so dass die uneingeschränkte Teilhabe an Bildung ermöglicht und erhalten bleibt.

Die Lebenshilfe Böblingen e.V. ist in diesem Angebotsspektrum im Landkreis Böblingen und über dessen Grenzen hinaus tätig.



## Kita-/Schulassistentenz nach SGB IX

Die Arbeit unserer ca. 180 Schulbegleiter\*innen an zahlreichen Schulen im Landkreis Böblingen umfasst die Begleitung von Schülern während des Unterrichts, in den Pausen oder in Ausnahmefällen auch auf den Schulwegen.

Die Aufmerksamkeit wird auf den Lernstoff gelenkt, kleine Hilfestellungen erleichtern die Konzentration, geben Strukturhilfe in unübersichtlichen Situationen und reduzieren das Konfliktniveau.

Sie haben Fragen oder möchten einen Termin vereinbaren?  
Ansprechpartnerin ist für Sie unsere Fachdienstleitung SGB IX.

**Darinka Kiraly**

[d.kiraly@lebenshilfe-boeblingen.de](mailto:d.kiraly@lebenshilfe-boeblingen.de)

Telefon: 07031/23 38 97

Mobil: 0176/244 05 121

**Kinder und Jugendliche haben Anspruch auf Eingliederungshilfeleistungen zur Sicherstellung einer angemessenen Schulbildung nach § 112 SGB IX wenn eine geistige oder körperliche Behinderung diagnostiziert wurde bzw. wenn sie von einer solchen bedroht sind.**

Die Lebenshilfe Böblingen e.V. bietet in diesen Fällen folgendes Leistungsspektrum:

- Beratung von Angehörigen oder Einrichtungen
- Vermittlung an entsprechende Stellen
- bei Bedarf: Bereitstellung von qualifizierten Assistenz- oder pädagogischen Fachkräften, so dass die uneingeschränkte Teilhabe an Bildung ermöglicht und erhalten bleibt.

Die Lebenshilfe Böblingen e.V. ist in diesem Angebotsspektrum im Landkreis Böblingen und über dessen Grenzen hinaus tätig.





## Mitarbeiter-Schulungen und Fachtage

Die Lebenshilfe Böblingen legt großen Wert darauf, Menschen mit Behinderung fachlich zu unterstützen. Um diese Qualität weiterentwickeln zu können und im individuellen Fall verbessern zu können halten wir es für sehr wichtig, dementsprechende Schulungsangebote für festangestellte Mitarbeitende und ehrenamtlich Tätige anzubieten.

Wir bieten sowohl Theorieinputs als auch praxisorientierte Einheiten an. Die Angebote sind von praktischen Erfahrungen inspiriert und stellen unser eigenes inhaltliches Profil dar.

Unser Anspruch ist es, den Interessen und den Bedürfnissen sowohl von Einsteigern als auch von erfahrenen Mitarbeitenden mit der Themenauswahl zu entsprechen.

Unter Anderem bieten wir Inhalte von praktisch umsetzbaren Methoden wie das TEACCH Konzept, Visualisierung, Umgang mit herausforderndem Verhalten oder positive Verhaltensunterstützung (PVU) an.

Sie haben Fragen zu Schulungsangeboten?  
Ansprechpartnerin ist für Sie unsere  
heilpädagogische Fachkraft:

**Darinka Kiraly**  
d.kiraly@lebenshilfe-boeblingen.de  
Telefon: 07031/23 38 97  
Mobil: 0176/244 05 121

## Zertifikatskurse für Schulbegleiter\*innen

Bedingt durch die Umsetzung der UN-Behindertenrechtskonvention und deren Auswirkungen auf den schulischen Bereich, werden mehr und mehr Schulbegleiter\*innen eingesetzt. Sie begleiten und unterstützen Kinder und Jugendliche mit unterschiedlichen Beeinträchtigungen im Schulalltag.

Die Tätigkeit des Schulbegleiters ist recht anspruchsvoll und erfordert eine weitergehende Qualifizierung.

Hierzu hat die Ulmer Klinik für Kinder- und Jugendpsychologie/Psychotherapie Fortbildungen entwickelt die die vielen Themen des Arbeitsalltags von Schulbegleiter\*innen aufgreifen wie z.B. rechtliche Grundlagen, pädagogische Interventionen, verschiedene Beeinträchtigungsformen und Störungsbilder sowie entwicklungspsychologische Aspekte. Durch diese Fortbildungen können sich die Schulbegleiter\*innen dem herausfordernden Alltag gestärkt stellen.

Die Lebenshilfe Böblingen gGmbH bietet regelmäßig Zertifikatskurse „Schulbegleitung“ nach dem Konzept der Uniklinik Ulm durch qualifizierte Fachkräfte an.



## Duales Studium – Soziale Arbeit

Sie möchten ein Studium zur Sozialen Arbeit machen und sich dabei nicht nur auf theoretische Inhalte beschränken?

Die Lebenshilfe Böblingen ist seit einigen Jahren Kooperationspartner der Dualen Hochschule Baden-Württemberg. Bei einem dualen Studium lernen Sie neben wichtigem, theoretischem und wissenschaftlich fundiertem Wissen auch die praktische Anwendung der vermittelten Methoden und Kompetenzen.

Das Studium geht über drei Jahre und beginnt zunächst mit den grundlegenden Kompetenzen der Sozialen Arbeit. Im späteren Verlaufe erhalten Sie zunehmend Vertiefung in den Studienschwerpunkt Rehabilitation und Pflege und erwerben durch die enge Verzahnung von Theorie und Praxis ein hohes Maß an Fachlichkeit und Handlungskompetenz.

Sind Sie neugierig auf die Lebenshilfe Böblingen geworden, möchten mit Menschen mit Behinderung arbeiten, Teilhabe erleben und nicht nur ermöglichen?

## Ausbildungsmöglichkeiten

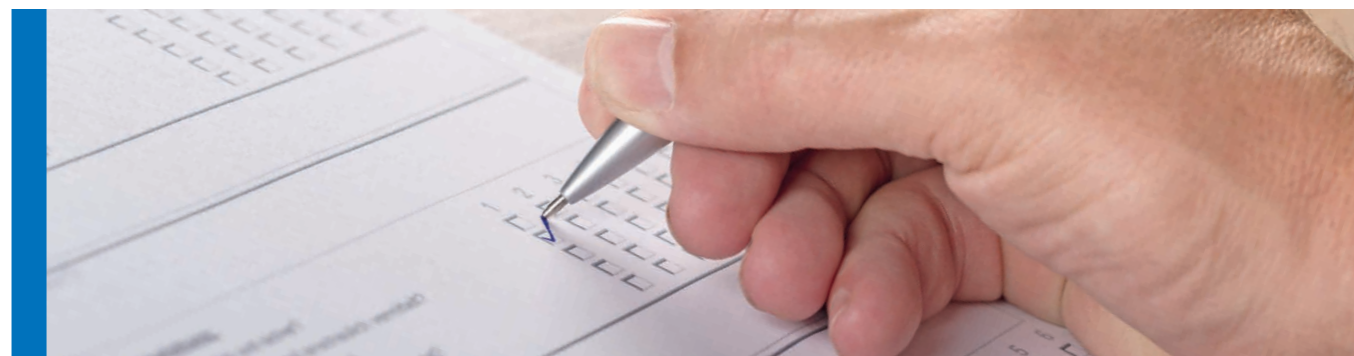
Die Lebenshilfe Böblingen e.V. bietet verschiedene Ausbildungsmöglichkeiten in Kooperation mit der Ludwigschleichakademie an. In der Ausbildung zum Heilerziehungsassistenten bzw. Heilerziehungspfleger erhalten sie Fachkompetenzen in der Unterstützung und Begleitung von Menschen mit Behinderung, lernen ihr Handeln zu reflektieren und Teilhabe zu ermöglichen. Zugangsvoraussetzung für den Heilerziehungsassistenten ist ein Hauptschulabschluss. Für den Heilerziehungspfleger ist die Zugangsvoraussetzung ein mittlerer Bildungsabschluss.

Ansprechpartner: Steffen Regelmann, Telefon: 07031/23 38 97  
s.regelmann@lebenshilfe-boeblingen.de



## Soziale Teilhabe

ehemals ABW



## Soziale Teilhabe (ehemals ABW)

Mit einem Angebot im Bereich Wohnen soll den Ansprüchen des Bundesteilhabegesetzes (BTHG) entsprochen werden.

Ab sofort bietet die Lebenshilfe Böblingen gGmbH soziale Teilhabe für Menschen mit Behinderung mit dem Ziel der unterstützenden Alltagsbewältigung an.

Die soziale Teilhabe für Menschen mit Behinderung richtet sich an volljährige Menschen mit geistiger, körperlicher, seelischer oder mehrfacher Behinderung, welche durch Einstellungs- oder Umweltbarrieren an der gleichberechtigten Teilhabe am Leben in der Gesellschaft eingeschränkt werden.

Ziel der Assistenz ist die Befähigung zur Führung eines möglichst selbstbestimmten und eigenverantwortlichen Lebens. Diese Assistenz kann individuell mit uns vereinbart werden.

Sie haben Fragen oder möchten einen Termin vereinbaren? Ansprechpartner ist für Sie unsere Fachdienstleitung Soziale Teilhabe.

**Jonas Häfner**

[j.haefner@lebenshilfe-boeblingen.de](mailto:j.haefner@lebenshilfe-boeblingen.de)

Telefon: 07031 / 23 38 97

Mobil: 0178 / 10 6 99 34

### Auswahl möglicher Assistenzleistungen:

- | Leistungen für Wohnraum, wie beispielsweise die Suche nach passendem Wohnraum, Unterstützung bei Vertragsabschlüssen wie Mietverträgen, dazugehörige Versicherungen oder auch die Organisation von Umzügen in geeigneten Wohnraum
  - | Leistungen zum Erwerb und Erhalt lebenspraktischer Fähigkeiten und Fertigkeiten, wie Wochenplanung, Ernährung, Mobilität, Assistenz im Umgang mit Ämtern, Behörden oder bei Schriftverkehr
  - | Leistungen zum Aufbau und Erhalt eines passenden Hilfenetzwerkes
  - | Leistungen zur sozialen Teilhabe, beispielsweise hinsichtlich der Kontaktpflege oder auch bei der Suche und Wahrnehmung einer passenden Tagesstruktur sowie bei der Suche und Wahrnehmung einer passenden Freizeitgestaltung
  - | Leistungen im medizinisch-/pflegerischen Bereich, wie Assistenz in der Alltagspflege, Vereinbarung von bzw. Begleitung zu Arztterminen, Umgang mit Medikamenten
- Die Lebenshilfe Böblingen gGmbH ist in diesem Angebotsspektrum im Landkreis Böblingen tätig.



## Pädagogisches Fachpersonal

Im wachsenden Bereich der Eingliederungshilfe benötigen wir immer wieder pädagogische Fachkräfte und Assistenzkräfte. Zu ihren Aufgaben gehört es die Schülerinnen und Schüler im Unterricht und in den Pausen zu begleiten. Sie bilden eine Schnittstelle zwischen der Schule, dem Jugendamt, den Eltern und helfen bei der Kommunikation.

### Was erwartet Sie?

- | Wir bieten individuelle Zeitemfänge von 8 bis 30 Stunden in der Woche
- | Eine abwechslungsreiche Tätigkeit
- | Ein tolles Team

### Was bringen Sie mit?

- | Sie sind zuverlässig und aufgeschlossen
- | Sie stellen sich gerne einer neuen Aufgabe
- | Sie haben schon Erfahrungen im Bereich der Kinder und Jugendhilfe

Informationen über Einzelheiten und Vergütung sind bei Nicole Henk unter 07031/23 38 97 oder unter [n.henk@lebenshilfe-boeblingen.de](mailto:n.henk@lebenshilfe-boeblingen.de) oder auf [www.lebenshilfe-boeblingen.de](http://www.lebenshilfe-boeblingen.de) erhältlich.

Ihre Lebenshilfe Böblingen e.V.



## EUTB®

Ergänzende unabhängige Teilhabeberatung



Gefördert durch:



aufgrund eines Beschlusses  
des Deutschen Bundestages



## Ergänzende unabhängige Teilhabeberatung

Wir bieten Ihnen die Möglichkeit, in einem geschützten Rahmen über Ihre Situation zu sprechen. Im Mittelpunkt der Beratung stehen Ihre persönliche Situation und Ihr Anliegen.

Mit viel Zeit hören wir Ihnen zu und versuchen gemeinsam neue Sichtweisen, Perspektiven und Lösungen zu entwickeln.

Bei diesen kostenlosen Beratungsgesprächen beraten wir gerne unabhängig und auf Augenhöhe, damit Sie selbstbestimmt Entscheidungen treffen können.

### Ihr Ansprechpartner

Lars Weber,  
Mobil: 0162/31 82 927  
l.weber@eutb-boeblingen.de

Des Weiteren wollen wir mit der wichtigen Botschaft „Eine für alle“ in allen Fragen der Rehabilitation und Teilhabe umfassend unterstützen.

Wir informieren Sie umfassend über das **Bundesteilhabegesetz**.

Unser Angebot richtet sich an alle Menschen mit und ohne Behinderung, die Fragen und Anliegen zum Thema Behinderung haben. Denn Menschen mit Behinderung haben in jeder Lebensphase viele Barrieren zu überwinden, um möglichst selbstbestimmt am gesellschaftlichen Leben teilhaben zu können.

Wir begleiten und stärken Sie, Ihr Leben nach persönlichen Wünschen und Vorstellungen zu gestalten und Ihre Rechte wahrzunehmen.

## Beratungsstellen der EUTB® und Profamilia



**EUTB® der Lebenshilfe Böblingen e.V.**  
Schloßberg 3, 71032 Böblingen  
Telefon: 07031/77 52 15  
info@eutb-boeblingen.de



Montag, Mittwoch bis Freitag 9 bis 17 Uhr,  
Dienstag 11:30 bis 15 Uhr und nach Vereinbarung

**EUTB® Außenstelle im Seniorentreff**  
Im Hasenbühl 22, 71101 Schönaich  
Telefon: 07031/77 52 15

Dienstag 9 bis 11 Uhr und nach Vereinbarung

**EUTB® Beratungsangebot im Stiftshof an der Martinskirche**, Stiftsstr. 4, 71063 Sindelfingen

Mittwoch 9 bis 11 Uhr und nach Vereinbarung



Barrierefreie Beratung rund um Schwangerschaft, Familienplanung, Sexualität und Partnerschaft. Wir beraten sie auch ohne Anmeldung in barrierefreien Räumlichkeiten.

Beratung auf Anfrage.  
Telefon: 07031/67 80 05  
boeblingen@profamilia.de





## Landesprojekt Prozessbegleitung bei der Entwicklung von sexualpädagogischen Konzepten in Einrichtungen der Behindertenhilfe (ProSeKo)

Liebe, Partnerschaft und Sexualität sind wichtige Themen, mit denen jeder Mensch im Laufe seines Lebens zu tun hat.

Damit Partnerschaft und Sexualität für jeden gut und selbstbestimmt stattfinden kann, benötigt es Austauschmöglichkeiten, Absprachen und Regeln. Diese Absprachen möchten wir gemeinsam mit allen treffen und in einer Konzeption festhalten. Im Moment gibt es von pro familia Landesverband Baden-Württemberg und dem Landesverband Baden-Württemberg der Lebenshilfe für Menschen mit Behinderung ein Projekt, bei dem Einrichtungen der Behindertenhilfe in Zusammenarbeit, mit der pro familia Beratungsstelle eine Konzeption erarbeiten können. Unsere Konzeption soll Menschen mit Behinderung in ihrer selbstbestimmten Sexualität unterstützen, Raum zum Sprechen bieten und allen Sicherheit geben.

Damit wir alle wichtigen Punkte bearbeiten können, sind wir auf Eure/Ihre Hilfe angewiesen. Hierzu möchten wir Euch/Sie zu unseren Kick-Off Veranstaltungen herzlich einladen.



Kickoff Veranstaltungen:

für **Klienten/Teilnehmende**

20.01.2023 von 17.30 bis 19.30 Uhr

für **Fachkräfte** 06.02.2023 von 18 bis 20 Uhr

für **Angehörige** 13.02.2023 von 18 bis 20 Uhr



Die Teilnahme ist nur mit Anmeldung möglich.  
Ansprechpartnerin:

[l.rehme@lebenshilfe-boeblingen.de](mailto:l.rehme@lebenshilfe-boeblingen.de)



Die genauen Räumlichkeiten werden rechtzeitig bekanntgegeben.



## Freizeithaus der Lebenshilfe „Zollhaus“ im Allgäu und Freizeitgelände in Magstadt





## Das Freizeithaus „Zollhaus“ der Lebenshilfe im Allgäu

Sie suchen einen Ort mit Übernachtungsmöglichkeit für Ihre Veranstaltungen oder eine Familienfeier?

Dann sprechen Sie uns an.

1999 konnte die Lebenshilfe Böblingen ein ehemaliges Zollhaus zwischen ausgedehnten Wiesen unmittelbar an der Grenze zu Österreich erwerben. Seitdem können dort viele Angebote der Lebenshilfe zu allen Jahreszeiten stattfinden.

Durch die Nähe zum Bodensee ist das Selbstversorgerhaus eine attraktive Station für Ausflüge und bestens geeignet für Kinder- und

**Wir vermieten unser Zollhaus auch gerne an Nicht-Mitglieder.**

**Den Belegungsplan können Sie auf unserer Homepage einsehen ([www.lebenshilfe-boeblingen.de/Freizeithaus/Belegungsplan](http://www.lebenshilfe-boeblingen.de/Freizeithaus/Belegungsplan))**

Jugendgruppen, Ausbildungskurse, Chöre, Musikgruppen, Freizeiten, Seminare, Familienfeiern und vielem mehr.

Das Haus verfügt über 24 Schlafplätze. Ebenerdig befindet sich eine moderne Küche und ein geräumiger Speiseraum.

Im Sommer können auch gerne mitgebrachte Zelte im Garten aufgebaut werden.

Es gibt freies W-Lan, einen tollen Grillplatz und das alles mitten im Allgäu. Waschmaschine und Trockner können kostenlos genutzt werden.

Das Haus ist behindertengerecht und mit 2 Pflegebetten ausgestattet.

Bei Bedarf steht ein Pflegelifter zur Verfügung.

Vorabinformationen, Preise und Bildeindrücke erhalten Sie auf unserer Homepage unter der Rubrik „Freizeithaus“.



## Das Freizeitgelände der Lebenshilfe in Magstadt

Seit diesem Jahr haben wir die Möglichkeit auf unserem Freizeitgelände in Magstadt die Ferienbetreuungsangebote und Tagesangebote für Jugendliche und Erwachsene durchzuführen.

Das ca. 3000m<sup>2</sup> große Gelände bietet viele Möglichkeiten zum Spielen und Toben.

Auf dem Gelände gibt es zwei Holzhäuser in denen Lebensmittel, Bastel- und Spielmaterialien gelagert werden können.

Das größere Holzhaus verfügt über eine überdachte Terrasse auf der man in einer kleinen Gruppe ruhige Bastelangebote anbietet, während auf der großen Wiese ein oder mehrere Bälle über den Rasen sausen – gefolgt von einer spielenden Meute die dem Ball hinterherjagt.

Große Zelte am Rande des Geländes spenden den Kindern, Jugendlichen, Erwachsenen und Mitarbeitenden Schutz vor Sonne, Regen und Wind. In den Zelten stehen Biertische und Bierbänke, damit man in den Zelten essen und im Anschluss auch basteln und spielen kann.

In diesem Jahr haben wir schon viele Ferienangebote auf diesem Grundstück durchgeführt. Den Teilnehmenden hat die Lage, die Nähe zur Natur und die große Bewegungsfreiheit sehr gut gefallen.

Wir freuen uns auf viele weitere spannende und ereignisreiche Wochen auf diesem herrlichen Freizeitgelände.



## Eingliederungshilfe

Sie sind auf der Suche nach einer abwechslungsreichen Tätigkeit und mögen den Umgang mit Kindern und Jugendlichen?

Sie möchten Teil eines tollen Teams werden und können Kontakt zu Angehörigen aufbauen?

Sie möchten einen individuellen Zeitumfang, der zu Ihnen passt?

Dann sind Sie bei uns in der Eingliederungshilfe genau richtig.

Im wachsenden Bereich der Eingliederungshilfe benötigen wir immer wieder pädagogische Fachkräfte und Assistenzkräfte.

Zu Ihren Aufgaben gehört es die Schülerinnen und Schüler im Unterricht und in den Pausen zu begleiten. Sie bilden eine Schnittstelle zwischen der Schule, dem Jugendamt, den Eltern und helfen bei der Kommunikation.

### Was erwartet Sie?

- | Wir bieten individuelle Zeitumfänge von 8 bis 30 Stunden in der Woche
- | Eine abwechslungsreiche Arbeit
- | Ein tolles Team

### Was bringen Sie mit?

- | Sie sind zuverlässig und aufgeschlossen
- | Sie stellen sich gerne einer neuen Aufgabe
- | Sie haben schon Erfahrungen im Bereich der Kinder und Jugendhilfe

Informationen über Einzelheiten und Vergütung sind bei Nicole Henk unter 07031/23 38 97 oder unter [n.henk@lebenshilfe-boeblingen.de](mailto:n.henk@lebenshilfe-boeblingen.de) oder auf [www.lebenshilfe-boeblingen.de](http://www.lebenshilfe-boeblingen.de) erhältlich.

Ihre Lebenshilfe Böblingen



## Veranstaltungen

Termine für Mitglieder und Interessierte





## Termine für alle

Aufgrund der derzeitigen Situation werden die genauen Termine kurzfristig auf unserer Homepage veröffentlicht.

### Hauptversammlung:

Termin und Ort werden rechtzeitig mitgeteilt.

### Wochenende der inklusiven Begegnung

#### Sommerfest:

Alte TÜV-Halle, Böblingen  
25. Juni 2023

### Mitgliederausflug:

Termin und Ort werden rechtzeitig mitgeteilt.

### Weihnachtsfeier:

09. Dezember 2023

Uhrzeit und Ort werden rechtzeitig mitgeteilt.

Zu allen Terminen erhalten Sie von uns eine gesonderte Einladung.

Wir freuen uns auf ein ereignisreiches Jahr und wünschen uns, dass neben unseren aktiven Mitgliedern viele Menschen mit und ohne Behinderungen unsere Angebote nutzen.



## Mitmachen

Informationen zu Mitgliedschaft, Spenden, Ehrenamt



## Mitglied werden

### Für Privatpersonen

Sie möchten Fördermitglied werden?

Sollten Sie Interesse an einer grundsätzlichen Förderung des Vereins haben, so können Sie als Mitglied mit einem jährlichen Beitrag von **45 €** unsere Arbeit unterstützen.

Sie werden per Post oder Mail über aktuelle Themen unserer Ortsvereinigung informiert.

In jährlich stattfindenden Mitgliederversammlungen erhalten Sie alle aktuellen Informationen über den Verein.

Sie feiern ein Fest (Geburtstag/Hochzeit / Jubiläum) und möchten Ihre Geschenke lieber an eine gemeinnützige Organisation spenden? Bitte setzen Sie sich mit uns in Verbindung – wir beraten Sie gerne.

#### Ihre Ansprechpartnerinnen „Mitglied/Spende“

**Nicole Henk**

Telefon: 07031/23 38 97

n.henk@lebenshilfe-boeblingen.de

**Claudia Mathissek**

Telefon: 07031/23 38 97

c.mathissek@lebenshilfe-boeblingen.de

## Spende

### Für Privatpersonen/Unternehmen/Firmen

Sie möchten ein konkretes Projekt unterstützen?

Die Lebenshilfe Böblingen entwickelt ihre Angebote fortlaufend weiter und sucht dauerhaft nach Förderern.

Gerne informieren wir Sie über unsere aktuellen Projektplanungen, deren Umsetzung nur durch Spenden ermöglicht werden kann.

Über die verschiedenen Formen des Sponsorings informieren wir Sie gerne. Rufen Sie uns an oder kontaktieren Sie uns per Mail.

Sie möchten auf die konventionellen Kunden- und Mitarbeitergeschenk zu den Festtagen (Jubiläum, Weihnachten) verzichten und mit der Unterstützung Ihrer Mitarbeiter oder Kunden eine bestimmte Summe spenden?

Bitte rufen Sie uns an oder setzen sich per Mail mit uns in Verbindung. Wir freuen uns auf Ihre Unterstützung und beraten Sie gerne.

Spendenbescheinigungen werden auf Wunsch gerne ausgestellt.

## Sach-Spende

### Für Privatpersonen/Unternehmen/Firmen

Sie möchten eine Sachspende ermöglichen?

Bitte setzen sie sich mit uns in Verbindung. Gerne informieren wir sie über unsere aktuellen Projekte und Bedarfe.

Unser ganz herzlicher Dank gilt allen ehrenamtlich Engagierten bzw. aus der freien Bürgerschaft Tätigen.

Derzeit arbeiten durchschnittlich 220 Ehrenamtliche in den Angeboten, ohne die unsere Angebotsvielfalt nicht durchgeführt werden kann. Dafür bedanken wir uns ganz herzlich!

Wenn Sie Interesse an einer Tätigkeit auf ehrenamtlicher Basis haben, finden Sie hier weitere Informationen.

Wir freuen uns auf Sie und Ihre Unterstützung!

## Ehrenamtliche Tätigkeit

Anderen zu helfen kann nicht nur für das eigene Empfinden sehr erfüllend sein, sondern auch nutzbringend für alle. Das ist eine Win-Win-Situation für alle Beteiligten. Was ehrenamtliche Tätigkeit bedeutet und wie Sie bei uns tätig werden können, stellen wir Ihnen hier vor.

Es gibt vielfältige Gründe ehrenamtlich tätig zu werden. Wie diese auch immer aussehen mögen: Wir freuen uns auf Ihre Unterstützung!

Wir haben eine Vielzahl von Angeboten in denen Sie ehrenamtlich tätig werden können. Sie können sich bei Freizeitangeboten von Kindern, Jugendlichen und Erwachsenen mit geistigen, seelischen und oder körperlichen Behinderungen einbringen. Wir benötigen auch immer wieder Fahrer, welche unsere Teilnehmer zu den Angeboten und auch wieder nach Hause bringen.

#### Ihr Ansprechpartner „Ehrenamt“

**Steffen Regelmann**

Telefon: 07031/23 38 97

s.regelmann@lebenshilfe-boeblingen.de

© 2022 Lebenshilfe Böblingen gGmbH

Alle Angaben ohne Gewähr.

Herausgeber:  
Lebenshilfe Böblingen gGmbH  
Stuttgarter Straße 10  
71032 Böblingen

Telefon: 07031/23 38 97  
Fax: 07031/77 52 17

[www.Lebenshilfe-Boeblingen.de](http://www.Lebenshilfe-Boeblingen.de)  
Email: [info@lebenshilfe-boeblingen.de](mailto:info@lebenshilfe-boeblingen.de)

Registergericht: Amtsgericht Stuttgart,  
Registernummer: HRB 787414

Verantwortlich für den Inhalt:  
Lebenshilfe Böblingen gGmbH

Bilder: Lebenshilfe Böblingen gGmbH  
sofern nicht anders angegeben.

Pixabay, Seite: 18 re, 19 re, 20 re, 29 beide, 32 li, 45, 46 beide,  
48 li, 52 beide, 56 beide, 60 li, 61 li, 62, 63 beide,  
67 beide, 69 beide, 77, 75, 76, 78, 86 beide, 87, 92 li, 98 beide  
Photocase: Seiten 71/73 BC Design, 72 davidpereiras,  
85 fascina  
Ev. Rüstzeitenheim Paplitz: Seite 34  
Haus Edelweiler: Seite 55

Portraitfotos und Bildbearbeitung:  
Peter Albig GDA und Christiane Gaede

Auflage: 2.500 Expl./OnPri  
Verteilung: kostenlos  
Im Dezember 2022

Konzept, Grafikdesign und Bildbearbeitung:  
Christiane Gaede

Vervielfältigung, auch in Auszügen, nur nach vorheriger  
Genehmigung gestattet.

# Weil's um mehr als Geld geht.

Seit unserer Gründung prägt ein Prinzip unser Handeln:  
Wir machen uns stark für das, was wirklich zählt. Für  
eine Gesellschaft mit Chancen für alle. Für eine res-  
sourcenschonende Zukunft. Für die Region, für Sie, für  
uns alle.

[www.kskbb.de](http://www.kskbb.de)



Kreissparkasse  
Böblingen



Lebenshilfe  
für Menschen mit Behinderung e.V.  
Ortsvereinigung Böblingen

Schloßberg 3  
71032 Böblingen, Germany  
Telefon: 07031/23 38 97

[www.Lebenshilfe-Boeblingen.de](http://www.Lebenshilfe-Boeblingen.de)  
Email: [info@lebenshilfe-boeblingen.de](mailto:info@lebenshilfe-boeblingen.de)

Spendenkonto:  
Kreissparkasse Böblingen  
DE90 6035 0130 0000 0770 02  
BBKR DE 6B XXX



Lebenshilfe  
Böblingen gGmbH

Stuttgarter Straße 10  
71032 Böblingen, Germany  
Telefon: 07031/23 38 97

[www.Lebenshilfe-Boeblingen.de](http://www.Lebenshilfe-Boeblingen.de)  
Email: [info@lebenshilfe-boeblingen.de](mailto:info@lebenshilfe-boeblingen.de)

Registergericht: Amtsgericht Stuttgart,  
Registernummer: HRB 787414

Spendenkonto:  
Kreissparkasse Böblingen  
DE84 6035 0130 0001 1390 66  
BBKRDE6BXXX

