



# Jugendliche

Angebote mit Übernachtung, Tagesangebote,  
soziale Gruppenangebote, stundenweise Angebote

# Finanzierung: Angebote der Lebenshilfe Böblingen e.V.

## Grundsätzlich gilt:

Alle Angebote der Lebenshilfe Böblingen e.V. werden durch Spenden und Fördergelder bezuschusst und werden anteilig in Rechnung gestellt. Dies gilt sowohl für die Kosten des Pflege- und Assistenzaufwandes als auch für die Sachkosten.

Bei Übernachtungsangeboten beinhalten die Sachkosten die Kosten der Unterkunft, der Verpflegung und die anteiligen Fahrtkosten. Bei stunden- und tageweisen Angeboten werden die Fahrtkosten separat ausgewiesen. Sach- und Fahrtkosten können nur über den Entlastungsbetrag abgerechnet werden.

## Finanzierung über Pflegeleistungen nach SGB XI

■ Pflegegrad 1–5 / Entlastungsbetrag (§ 45b SGB XI)  
Abrechnung von Pflege- und Assistenzaufwand und / oder Abrechnung von Sachkosten in Höhe von 125,-€ pro Monat

## NEU ab 01.07 2025

■ Pflegegrad 2–5 / Entlastungsbudget  
Für die Verhinderungspflege (§39 SGB XI) und die Kurzzeitpflege (§42 SGB XI) wird ein gemeinsames Jahresbudget eingeführt. Es steht ein Betrag von bis zu 3.539,- Euro/Kalenderjahr (bisher 2.499,- Euro) zur Verfügung.

Dieser Betrag ist frei verfügbar und kann flexibel für beide Leistungsarten zur Abrechnung des Pflege- und Assistenzaufwandes eingesetzt werden.

## NEU:

### Finanzierung über Soziale Teilhabe nach SGB IX

Sie leben in einer besonderen Wohnform oder erhalten ambulante Assistenzleistungen im eigenen Wohnraum?  
Pflegeleistungen können nicht eingesetzt werden oder reichen nicht aus?

Erwachsene Personen mit einer wesentlichen Behinderung, die in besonderen oder ambulant betreuten Wohnformen leben, haben die Möglichkeit Assistenzleistungen zur sozialen Teilhabe in der Freizeit, bei Sport und Kultur über das neunte Sozialgesetzbuch (SGB IX, Eingliederungshilfe für Menschen mit Behinderung) zu beantragen.

Sie können sich diesbezüglich mit dem zuständigen Leistungsträger in Verbindung setzen.

## Selbstzahler:

Die Preise für Selbstzahler, die keinen Anspruch auf Pflegeleistungen haben, werden separat ausgewiesen.

## Nichtmitglieder:

Nichtmitglieder der Lebenshilfe Böblingen e.V. zahlen einen Aufschlag in Eigenleistung von 10% pro Angebot.

# Wichtige Hinweise und Teilnahmebedingungen

## 01. Teilnehmerin/Teilnehmer

Unseren Angeboten kann sich grundsätzlich jede/ jeder anschließen, sofern für das jeweilige Programm keine Teilnehmerbeschränkung nach Alter, Geschlecht oder einer bestimmten Personengruppe angegeben sind.

## 02. Reihenfolge der Anmeldungen

Für alle Angebote ist eine schriftliche Anmeldung notwendig. Die Vergabe erfolgt nach Reihenfolge der Anmeldungseingänge. Darüber hinaus können Sachkriterien (z.B. Alter, Mitgliedschaft) vom Veranstalter als Grundlage für eine Vorauswahl herangezogen werden.

## 03. Anmeldebestätigung/Rechnung

### Freizeiten und Reisen

Wenn bei der gewünschten Freizeit Plätze frei sind, erhalten Sie von uns eine Teilnahmebestätigung.

Vor jeder Freizeit werden wir Ihnen nähere Informationen zukommen lassen.

### Stundenweise- und Tagesangebote

Wenn bei dem gewünschten Angebot Plätze frei sind, erhalten Sie von uns eine Teilnahmebestätigung.

Vor jedem Angebot werden wir Ihnen nähere Informationen zukommen lassen.

## 04. Unsere Leistungen

Je nach Angebot erbringen wir folgende Leistungen:

Hin- und Rückreise, Unterkunft, Verpflegung, pädagogische Leitung und Assistenz, Pflege, abwechslungsreiches Programm, integrative Maßnahmen.

## 05. Privat-Haftpflichtversicherung

Voraussetzung für die Teilnahme ist, dass die Teilnehmende/der Teilnehmende über eine Privat-Haftpflichtversicherung abgesichert ist

# Wichtige Hinweise und Rücktrittsregelungen

## 01. Rücktritt des Teilnehmenden

### Freizeiten und Reisen

Die Teilnehmenden können vor Beginn der Freizeit zurücktreten. Bei einem Rücktritt vom 13. Tag bis zum Reisebeginn kann die Lebenshilfe Böblingen 50 % des Freizeitbetrages verlangen, sollte kein Ersatzteilnehmender gefunden werden.

Für Flugfreizeiten gelten gesonderte Bedingungen. Diese Bedingungen werden mit der Anmeldebestätigung verschickt.

### Stundenweise- und Tagesangebote

Die Absage von einem Angebot ist bis zu 3 Tage vor Beginn unentgeltlich. Danach erheben wir die vollen Kosten.

Bei Nichtteilnahme ohne Abmeldung werden die vollen Kosten in Rechnung gestellt.

## 02. Absage und Rücktritt durch die Lebenshilfe

### Freizeiten

Sollte eine der Freizeiten die Mindestbelegung nicht erreichen oder kann aus sonstigen Gründen nicht stattfinden, so kann diese bis 8 Tage vor Antritt abgesagt werden.

### Stundenweise- und Tagesangebote

Sollte ein Angebot aufgrund einer fehlender Mindestbelegung oder sonstigen Gründen nicht stattfinden können, so kann dies bis 3 Tage vorher abgesagt werden.

## 03. Nicht in Anspruch genommene Leistungen bei Freizeiten und Reisen

Nimmt die Teilnehmende/der Teilnehmende einzelne Reiseleistungen infolge vorzeitiger Rückreise wegen Krankheit oder aus anderen Gründen nicht in Anspruch, so besteht kein Anspruch des Teilnehmenden/der Teilnehmenden auf anteilige Rückerstattung.

## 04. Programmänderungen auf Freizeiten und Reisen

Änderungen oder Abweichungen einzelner Reiseleistungen vom vereinbarten Inhalt der Freizeit, die nach Vertragsabschluss notwendig wurden, sind möglich soweit sie unter Berücksichtigung der Interessen der Teilnehmenden zumutbar sind.

# Symbole



Wann findet das Angebot statt?



Was kostet das Angebot?



Wo findet das Angebot statt?



Für wen ist das Angebot geeignet?



Ist das Angebot für  
Rollstuhlfahrer geeignet?



## Kurzurlaub Schwarzwald

Das erwartet Dich:

In diesem Jahr geht unser Kurzurlaub in den Schwarzwald. Dort wohnen wir in einem Selbstversorgerhaus. Gemeinsam können wir die Gegend erkunden und uns einen tollen Urlaub machen. Wir können in den Tierpark gehen oder tolle Ausflüge unternehmen – ihr gestaltet den Urlaub mit.

In unserer Unterkunft können wir unser Lieblingsessen kochen und haben einen Garten mit Grillstelle. Abends können wir es uns in der Unterkunft gemütlich machen.

Vor der Freizeit treffen wir uns, um gemeinsam zu besprechen, was wir alles machen wollen.



Dienstag 22.04. bis Samstag 26.04.2025



575,- € Pflege/Assistenz (Abrechnung über Pflegekasse möglich)  
100,- € Sachkosten



Aktivfreizeit/Städtetour für Jugendliche und junge Erwachsene von 16 bis 25 Jahren



Das Freizeithaus ist rollstuhlgerecht



Landheim „Dobelmühle“, Großer Wald 2  
79848 Bonndorf



## Urlaub in den Pfingstferien

Das erwartet Dich:

Im Juni ist es meistens schon schön warm und wir können viel Zeit an der frischen Luft verbringen. Gemeinsam verbringen wir zwei schöne Wochen mit einer netten Gruppe in unserem Zollhaus. Entweder wir sind gemeinsam in der Umgebung unterwegs oder wir entspannen uns in unserem Garten. Dieser Urlaub eignet sich für alle zwischen 14 und 22 Jahren, die in ihrem Urlaub eher entspannen und es ruhig angehen lassen wollen.

In unserem Zollhaus können wir gemeinsam unser Lieblingsessen kochen oder auch Kuchen backen. Nachmittags können wir den Garten in eine Eisdiele verwandeln, eine Wasserschlacht anzetteln oder gemeinsam am Lagerfeuer singen und Stockbrot machen. Abends haben wir dann Zeit für Spiele, gemeinsames Chillen oder auch einen gemütlichen Kinoabend.



Woche 1:  
Samstag 07.06. bis Samstag, 14.06.2025  
Woche 2:  
Samstag 14.06. bis Samstag, 21.06.2025



Zollhaus der Lebenshilfe Böblingen,  
Neuhaus 55, 88175 Scheidegg



Jugendliche und junge Erwachsene von  
14 bis 22 Jahren



Pro Woche:  
920,- € Pflege/Assistenz (Abrechnung  
über Pflegekasse möglich)  
160,- € Sachkosten



Das Freizeithaus ist rollstuhlgerecht



## Europapark Wochenende

Ein ganzes Wochenende Action pur im Europapark. Wir starten Samstagmorgen in Böblingen und haben den ganzen Tag, um Achterbahnen zu fahren, die Themenbereiche zu entdecken und vielleicht auch eine Show anzuschauen. Der Europapark hat viel zu bieten und es ist mit Sicherheit für jeden etwas dabei. Ihr entscheidet, ob ihr eher wilde Achterbahnen fahren oder euch lieber die zahlreichen Attraktionen anschauen wollt.

Wir übernachten ganz in der Nähe in einer Pension. Dort haben wir kleine Apartments und lassen den Abend bei gutem Wetter im großen Garten mit Pizza ausklingen. Am nächsten Tag geht es nach dem Frühstück nochmal in den Europapark.



Samstag 17.05 bis Sonntag 18.05.2025



230,- € Pflege/Assistenz (Abrechnung über Pflegekasse möglich)  
160,- € Sachkosten



Pension Marianna  
Grafenhausenerstr. 4b, 77977 Rust



Jugendliche und junge Erwachsene von  
15 bis 21 Jahren



Das Angebot ist bedingt rollstuhlgerecht





## Wochenende für Jugendliche im Autismus Spektrum

Das erwartet Dich:

Du hast Lust ein paar Tage, ohne deine Eltern in einem geschützten Rahmen zu verbringen? Oder es steht ein Schullandheim oder ähnliches an und du bist dir unsicher ob so etwas das Richtige für dich ist? Im August fahren wir mit einer Kleingruppe in unser Zollhaus im Allgäu.

Die Lebenshilfe Böblingen besitzt ein eigenes Selbstversorgerhaus, direkt an der Grenze zu Österreich. Vor dem Wochenende werden wir uns gemeinsam treffen, um uns ein wenig kennenzulernen, eure Wünsche und das Programm zu besprechen. Wir werden uns Freitagvormittag treffen und dann zu unserer Unterkunft fahren. Dort haben wir Zeit, um das Haus zu erkunden und offene Fragen zu klären. Am Samstag werden wir einen Tagesausflug in die nähere Umgebung unternehmen. Sonntag werden wir in der Mittagszeit zurückreisen damit ausreichend Zeit zum Entspannen ist.



Freitag 01.08 bis Sonntag 03.08.2025



Jugendliche und junge Erwachsene von 12 bis 17 Jahren. Die Anmeldezahl ist auf 6 Personen begrenzt



350,- € Pflege/Assistenz (Abrechnung über Pflegekasse möglich)  
40,- € Sachkosten



Das Freizeithaus ist rollstuhlgerecht



Zollhaus der Lebenshilfe Böblingen,  
Neuhaus 55, 88175 Scheidegg



## Sommer in der Eifel

Das erwartet Dich:

Sommer, Sonne und gute Laune. Dieses Jahr fahren wir für eine Woche in die Eifel auf einen Bauernhof. Dort haben wir eine schöne Unterkunft mit viel Platz, einer tollen Terrasse und vielen Möglichkeiten vor Ort. Wir werden gemeinsam Grillen, Ausflüge machen, Eis essen oder einfach in der Sonne chillen.

Wir treffen uns vor unserem Urlaub und überlegen gemeinsam was wir alles machen wollen.



Sonntag 24.08. bis Sonntag 31.08.2025



Jugendliche und junge Erwachsene von 16 bis 25 Jahren



920,- € Pflege/Assistenz (Abrechnung über Pflegekasse möglich)  
160,- € Sachkosten



Die Unterkunft ist rollstuhlgerecht



Haus Wiesengrund, Waldweg 30,  
54587 Lissendorf



## Tagesangebote in den Ferien – Übersicht

Die Kernzeiten sind jeweils von 9 bis 16 Uhr. Bei Bedarf können Sie auch einzelne Tage oder individuelle Zeiten buchen.



80,- € Pflege/Assistenz (Abrechnung über Pflegekasse möglich)  
10,- € pro Fahrt innerhalb d. Landkreises  
außerhalb d. Landkreises nach Aufwand



Jugendliche



**Fasching – Motto: Fantasiewelt**  
Mo. 03.03. bis Fr. 07.03.2025

**Ostern – Motto: Frühlingsfreuden**  
Mo. 14.04. bis Do. 17.04.2025  
Di. 22.04. bis Fr. 25.04.2025

**Pfingsten – Motto: Ritter und Burgen**  
Di. 10.06. bis Fr. 13.06.2025  
Mo. 16.06. bis Mi. 18.06.2025  
Fr. 20.06.2025

**Sommer:**

Do. 31.07., Fr. 01.08.2025

**Stadtranderholung:**

**Sommerferienwochen 1 und 2**

1. Woche: Mo. 04.08. bis Fr. 08.08.2025

2. Woche: Mo. 11.08. bis Fr. 15.08.2025

**Sommerferienwochen 5 und 6**

5. Woche: Mo. 01.09. bis Fr. 05.09.2025

6. Woche: Mo. 08.09. bis Fr. 12.09.2025

**Herbst – Motto: Herbstliche Wunderwelt**

Mo. 27.10. bis Fr. 31.10.2025

**Winter:**

Fr. 02.01.2026, Mo. 05.01.2026



## Stadtranderholung: Sommerferienwochen 1 und 2

In den ersten zwei Ferienwochen haben wir täglich für dich und deine Freunde ein abwechslungsreiches Programm vorbereitet.

Die zwei Wochen stehen unter dem Motto – Zirkuswelt.

Gemeinsam starten wir unseren Tag in bedürfnis- und interessenbezogenen Kleingruppen mit einem Frühstück. Es gibt spannende und coole Programmpunkte wie Kicken, sitzen am Lagerfeuer, Tanzen, chillen mit Freunden und wir machen kleine Ausflüge. Mittags gibt es eine warme Mahlzeit um dann gestärkt in unser Nachmittagsprogramm zu starten. Nach einem langen Tag sitzen wir z.B. bei einem Cocktail zusammen, quatschen und hören Musik.



Jeweils 9–16 Uhr

1. Woche: Mo. 04.08. bis Fr. 08.08.2025

2. Woche: Mo. 11.08. bis Fr. 15.08.2025



Pro Woche:

350,- € Pflege/Assistenz (Abrechnung über Pflegekasse möglich)

250,- € ohne Pflegegrad

100,- € Fahrdienst pro Woche



Standort/Treffpunkt wird rechtzeitig bekannt gegeben.



Jugendliche mit und ohne Behinderung.



Das Angebot ist rollstuhlgerecht



## Stadtranderholung: Sommerferienwochen 5 und 6

In den letzten zwei Ferienwochen haben wir täglich für dich und deine Freunde ein abwechslungsreiches Programm vorbereitet.

Die zwei Wochen stehen unter dem Motto – Olympia.

Gemeinsam starten wir unseren Tag in bedürfnis- und interessensbezogenen Kleingruppen mit einem Frühstück. Es gibt spannende und coole Programmpunkte wie Kicken, sitzen am Lagerfeuer, Tanzen, chillen mit Freunden und wir machen kleine Ausflüge. Mittags gibt es eine warme Mahlzeit um dann gestärkt in unser Nachmittagsprogramm zu starten. Nach einem langen Tag sitzen wir z.B. bei einem Cocktail zusammen, quatschen und hören Musik.



Jeweils 9–16 Uhr  
5. Woche: Mo. 01.09. bis Fr. 05.09.2025  
6. Woche: Mo. 08.09. bis Fr. 12.09.2025



Pro Woche:  
350,- € Pflege/Assistenz (Abrechnung über Pflegekasse möglich)  
250,- € ohne Pflegegrad  
100,- € Fahrdienst pro Woche



Standort/Treffpunkt wird rechtzeitig bekannt gegeben.



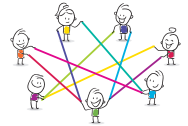
Jugendliche mit und ohne Behinderung



Das Angebot ist rollstuhlgerecht



## Freizeitgruppe Autismusspektrum Kampfkunst (FG ASS Kampfkunst)



Du hast Lust, endlich deine eigene Sportgruppe zu finden? Dann ist dieses Angebot vielleicht genau das Richtige für dich! Der Kurs ist geeignet für Kinder und Jugendliche im Autismusspektrum, welche sportliche Elemente aus verschiedenen Bereichen der Kampfkunst kennenlernen und erlernen möchten.

- MMA ist eine eigene Kampfsportart, welche alle Stile der Kampfsportwelt vereint;
- Boxen, Kickboxen, Ringen/Judo und auch das Grappling (Raufen) darf nicht fehlen
- der Körper wird nach und nach mobiler und stärker
- die Trainingsstunde wird durch meditative Übungen abgeschlossen
- Balance, Verständnis und Gefühl zum eigenen Körper sind sehr wichtig



Freitag (außerhalb von Ferien und Feiertagen) 14 bis 15.30 Uhr

Herr Baal ist der Headcoach vor Ort, päd. Begleitung durch Mitarbeitende der Lebenshilfe Böblingen

Anfragen ausschließlich über Frau Sommer  
u.sommer@lebenshilfe-boeblingen.de,  
Telefon: 07031/63 302-21



56,- € / je Termin (Abrechnung über Pflegekasse möglich)



Fight Club Siberian Tiger, Ziegelstraße 17-19, 71063 Sindelfingen



Jugendliche bis 17 Jahre



## Schülertreff: Käthe-Kollwitz-Schule



Der Schülertreff findet täglich im Anschluss an die regulären Schul- bzw. Kindergartenzeiten statt. Hier haben die Kinder und Jugendlichen die Möglichkeit sich nach der Schule zu treffen, Freundschaften zu knüpfen, zu spielen oder kreativ zu sein.

Gemeinsam wird besprochen, was wir unternehmen oder zum Vesper oder Mittagessen vorbereiten wollen.

Auf Wunsch können Hausaufgaben bearbeitet werden.



Montag bis Donnerstag bis 17 Uhr  
Freitag: bis 15.30 Uhr  
Bei Bedarf sind individuelle Assistenzzeiten nach Absprache möglich



Lebenshilfe Böblingen  
Schloßberg 3, 71032 Böblingen



Jugendliche



4,- €/Std. Pflege/Assistenz (Abrechnung über Pflegekasse möglich)  
2,- € Verpflegung (Di, Do)  
4,- € warmes Essen (Mo, Mi, Fr)  
7,- € Fahrdienst (auf Wunsch) pro Fahrt



Das Angebot ist rollstuhlgerecht



## Schülertreff: Bodelschwingh-Schule



Der Schülertreff findet täglich im Anschluss an die regulären Schul- bzw. Kindergartenzeiten statt. Hier haben die Kinder und Jugendlichen die Möglichkeit sich nach der Schule zu treffen, Freundschaften zu knüpfen, zu spielen oder kreativ zu sein.

Gemeinsam wird besprochen, was wir unternehmen oder zum Vesper oder Mittagessen vorbereiten wollen.

Auf Wunsch können Hausaufgaben bearbeitet werden.



Montag bis Donnerstag bis 17 Uhr  
Freitag: bis 15.00 Uhr



Bodelschwingschule,  
Sommerhofenstr. 99, Sindelfingen



Jugendliche



4,- €/Std. Pflege/Assistenz (Abrechnung über Pflegekasse möglich)  
2,- € Verpflegung (Mo, Do)  
4,- € warmes Essen (Di, Mi, Fr)  
7,- € Fahrdienst (auf Wunsch) pro Fahrt



Das Angebot ist rollstuhlgerecht





## Schülertreff: Winterhaldenschule



Der Schülertreff findet täglich im Anschluss an die regulären Schul- bzw. Kindergartenzeiten statt. Hier haben die Kinder und Jugendlichen die Möglichkeit sich nach der Schule zu treffen, Freundschaften zu knüpfen, zu spielen oder kreativ zu sein.

Gemeinsam wird besprochen, was wir unternehmen oder zum Vesper oder Mittagessen vorbereiten wollen.

Auf Wunsch können Hausaufgaben bearbeitet werden.



Montag – Donnerstag bis 17 Uhr  
Freitag: bis 15.00 Uhr



Winterhaldenschule,  
Sommerhofenstr. 105, Sindelfingen



Jugendliche



4,- €/Std. Pflege/Assistenz (Abrechnung  
über Pflegekasse möglich)  
2,- € Verpflegung (Mo, Di, Do)  
4,- € warmes Essen (Mi, Fr)  
7,- € Fahrdienst (auf Wunsch) pro Fahrt



Das Angebot ist rollstuhlgerecht



## Jugendtreff

Ihr wollt nach einer langen Woche eure Freunde treffen und gemütlich in das Wochenende starten? Dann ist der Jugendtreff genau das Richtige. Ihr könnt bei einer lockeren Atmosphäre spielen, quatschen, essen und auch mal auf „Tour“ gehen. Bringt eure Ideen und Wünsche für das Programm ein, dann werden wir gemeinsame schöne Abende verbringen.

Wir freuen uns schon folgende Freitage mit euch zu verbringen:



Freitags: 17 bis 20 Uhr,  
inkl. Abend-Imbiss

Jan, Feb: 17.01, 21.02. 2025

Mär: 28.03.2025

Mai, Jun: 16.05., 27.06.2025

Sep: 26.09.2025

Nov: 14.11., 28.11.2025



Lebenshilfe Böblingen  
Schloßberg 3, 71032 Böblingen



45,- € Pflege/Assistenz (Abrechnung  
über Pflegekasse möglich)  
7,- € pro Fahrt



Jugendliche von 15 bis 21 Jahren  
und junge Erwachsene



Die Angebote sind rollstuhlgerecht



## Pyjamaparty

Wir laden euch herzlich zu einer einzigartigen und gemütlichen Mottoparty für Jugendliche und Erwachsene ein. Das Thema: Pyjamaparty.

Freut euch auf eine tolle Mischung aus Entspannung und Spaß. Wir tanzen zu euren Lieblingssongs, schauen gemeinsam einen unterhaltsamen Film und genießen die lockere Atmosphäre. Snacks und Getränke stehen bereit, um den Abend abzurunden.

Kommt in euren gemütlichsten Outfits und lasst uns zusammen einen unvergesslichen Abend erleben.



Freitag 18.07.2025, 18 bis 22 Uhr



Jugendliche von 15 bis 21 Jahren  
und junge Erwachsene



Magstadt



Das Angebot ist rollstuhlgerecht



60,- € Pflege/Assistenz (Abrechnung  
über Pflegekasse möglich)  
7,- € pro Fahrt, Fahrdienst



## Halloween-Party

Endlich eine gruselige und spannende Halloween-Party feiern?

Dann seid dabei und meldet euch an für einen schaurigen Abend mit euren Freunden.

Bei leckerem Essen werdet ihr viel Spaß haben.



Freitag 31.10.2025, 18 bis 22 Uhr



Lebenshilfe Böblingen  
Schloßberg 3, 71032 Böblingen



60,- € Pflege/Assistenz (Abrechnung  
über Pflegekasse möglich)  
7,- € pro Fahrt



Jugendliche von 15 bis 21 Jahren  
und junge Erwachsene



Das Angebot ist rollstuhlgerecht



## Samstagstreff – junge Erwachsene

Auch dieses Jahr haben wir nach Euren Wünschen ein abwechslungsreiches und spannendes Programm für den Samstagstreff Jugendliche und junge Erwachsene geplant.

Der Samstagstreff ist für Jugendliche und junge Erwachsene im Alter von 14 bis 21 Jahren um Freunde zu treffen, zum Quatschen und Ausflüge zu unternehmen.

Wir beginnen unseren Samstagstreff je nach den geplanten Programmpunkten gemeinsam mit einem gemütlichen Frühstück, Brunch oder Mittagessen.



- 25.01.25 Kino 13–20 Uhr
- 15.02.25 Cocktails mixen und Karaoke
- 22.03.25 Stadiontour VFB
- 03.05.25 Wasenparty in Magstadt
- 24.05.25 Schnitzeljagd
- 12.07.25 Barfußpark
- 20.09.25 Grillen in Magstadt
- 18.10.25 Kürbisausstellung Blühendes  
Barock Ludwigsburg
- 22.11.25 Schwarzlichtminigolf
- 13.12.25 Plätzchen backen



- 85,- € Pflege/Assistenz  
(Abrechnung über  
Pflegekasse möglich)
- 65,- € ohne Pflegegrad
- 7,- € pro Fahrt



Lebenshilfe Böblingen



Die Angebote sind  
rollstuhlgerecht



EST. 2015

## Disco



Es ist Freitagabend und ihr habt Lust eure Freunde zu treffen und Tanzen zu gehen?

Bei unserer Disco im Casa Nostra seid ihr genau richtig und gute Laune ist garantiert. Unser DJ legt Musik nach euren Wünschen auf, von Schlager über aktuelle Musik, Rock und Hiphop ist alles dabei. Kommt gerne auf uns zu und nennt uns eure Musikwünsche.

Die Disco ist auch für Menschen geeignet, die einfach Lust haben am Freitagabend rauszukommen, sich mit anderen zu treffen und zu quatschen.



Freitags

Feb, Mär, Apr: 07.02., 14.03., 04.04.2025

Mai, Jun, Jul: 09.05., 06.06., 11.07.2025

Okt, Nov, Dez: 10.10., 07.11., 05.12.2025



Casa Nostra: Eintritt 3,- €

Bitte Geld für Getränke mitnehmen



Casa Nostra, Calwer Straße 4,  
71034 Böblingen



Jugendliche ab 16 Jahren und  
Erwachsene



Das Angebot ist rollstuhlgerecht



## Silvester am Schloßberg

Auf geht's ins neue Jahr! Willkommen 2026!

An Silvester wollen wir gemeinsam auf dem Schloßberg eine tolle Party feiern – mit Spielen, leckerem Essen und jeder Menge guter Laune.

Um Punkt Mitternacht genießen wir vom Schloßberg die einmalige Aussicht auf Böblingen und ein spektakuläres Feuerwerk.



Mittwoch 31.12.2025  
19 bis 1 Uhr



Jugendliche, junge Erwachsene und  
Erwachsene ab 16 Jahren



85,- € Pflege/Assistenz (Abrechnung  
über Pflegekasse möglich)  
65,- € ohne Pflegegrad  
7,- € pro Fahrt



Das Angebot ist rollstuhlgerecht



Lebenshilfe Böblingen, Schloßberg 3



## Einzelassistenz

Du möchtest in Deiner Freizeit etwas unternehmen und brauchst hierbei Assistenz?

Wir vermitteln die passende Unterstützung für Deine Ideen. Egal ob Du shoppen gehen möchtest, eine Begleitung zum Sport suchst oder Ausflüge unternehmen möchtest.



Individuell nach Absprache  
[c.mathissek@lebenshilfe-boeblingen.de](mailto:c.mathissek@lebenshilfe-boeblingen.de)



Individuell nach Absprache



auf Anfrage  
 bei Pflegegrad Abrechnung  
 über Pflegekasse möglich



Jugendliche